

AIで最適化する無線LAN



干渉に強く  
繋がりやすい無線LANで、  
快適な通信環境を。



干渉に負けず、  
安定した高速通信。



# RUCKUS WiFi AP

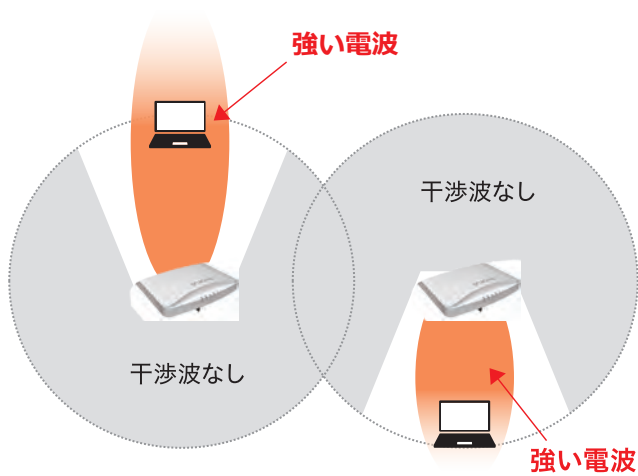
特許技術

## RUCKUS BeamFlex+

RUCKUS BeamFlex+は電波を操作する特許技術です。繋がりやすく安定したWi-Fi通信を実現します。

### RUCKUS BeamFlex+と一般的なオムニアンテナとの違い

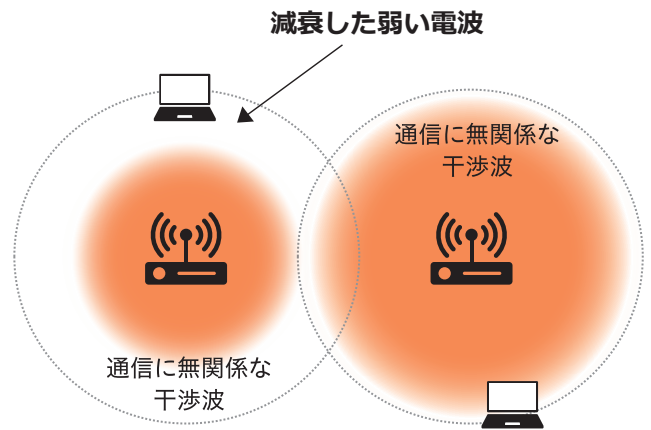
#### RUCKUS AP (BeamFlex+)



電波の向きをクライアントの方向に合わせて自動調整

干渉が発生しにくい

#### 一般的なオムニアンテナAP



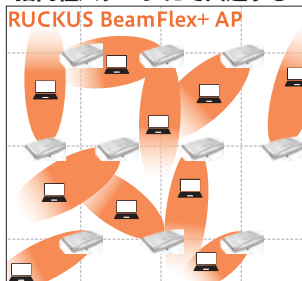
電波干渉を避けるため、  
信号出力を自動的に低下

### BeamFlex+による干渉回避

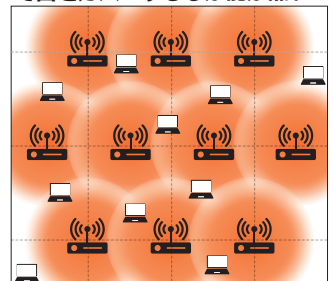
指向性を用いた通信によって、  
隣接AP間の干渉は最小限。



全方向性アンテナで  
指向性パターンにて回避する



一般的なAPIは全方向性アンテナ  
で面をカバーするしか能が無い

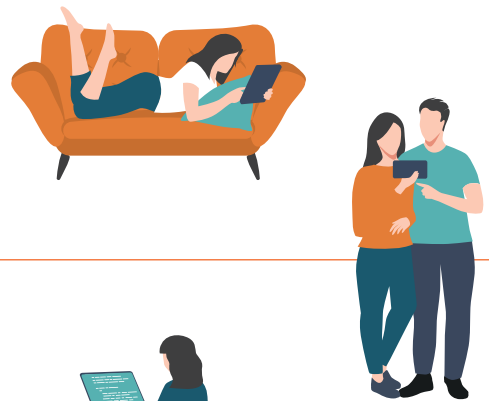




# モバイルデバイスの 通信品質向上！

PD-MRC:Polarization(偏波) Diversity with  
Maximal Ratio Combining

Wi-Fiクライアントの**向きの違い**により、  
信号レベルが低下しても、  
**より良い受信を可能にする機能**



**場所や向きを変える**モバイルデバイスの、  
**より安定した通信**を提供



スマートフォンなど、  
**バッテリーセーブのために**  
**信号出力を抑えているデバイス**により効果的

## RUCKUS One™







### AIを利用したクラウド管理ポータル

- ✓ AIによる分析・監視で楽々安心運用
- ✓ 干渉トラブルもAIで自動解決
- ✓ インシデントに対する解決策を提示

# RUCKUS® 屋内向けワイヤレス・アクセスポイント スペック一覧

COMMSCOPE

モデル スペック	R350	R550	R650	R750
製品外観				
用途	屋内用	屋内用	屋内用	屋内用
ラジオ構成	802.11b/g/n/ax   802.11a/n/ac/ax 内蔵アンテナ	802.11b/g/n/ax   802.11a/n/ac/ax 内蔵アンテナ	802.11b/g/n/ax   802.11a/n/ac/ax 内蔵アンテナ	802.11b/g/n/ax   802.11a/n/ac/ax 内蔵アンテナ
インターフェイス	100/1000MbpsEthernet USB 2.0	2×100/1000MbpsEthernet USB 2.0	100/1000MbpsEthernet 100/1000 M/2.5GbpsEthernet USB 2.0	100/1000MbpsEthernet 100/1000 M/2.5GbpsEthernet USB 2.0
最大データレート (5GHz帯/2.4GHz帯)	1.2Gbps/574Mbps	1.2Gbps/574Mbps	2.4Gbps/574Mbps	2.4Gbps/1.14Gbps
空間ストリーム	5GHz帯 2x2:2 MU-MIMO 2.4GHz帯 2x2:2 MU-MIMO	5GHz帯 2x2:2 MU-MIMO 2.4GHz帯 2x2:2 MU-MIMO	5GHz帯 4x4:4 MU-MIMO 2.4GHz帯 2x2:2 MU-MIMO	5GHz帯 4x4:4 MU-MIMO 2.4GHz帯 4x4:4 MU-MIMO
チャンネル幅	20/40/80MHz	20/40/80MHz	20/40/80/80+80/160MHz	20/40/80/80+80/160MHz
電源	802.3af	802.3at 802.3af (送信電力の低下)	802.3at 802.3af (送信電力低下 & ポート2使用不可)	802.3at 802.3af (送信電力低下 & ポート2使用不可)
メッシュ	○	○	○	○
BeamFlex+	○	○	○	○
ChannelFly	○	○	○	○
重量	0.368kg	0.562kg	0.854kg	1.01kg
動作温度	0°C~40°C	0°C~50°C	0°C~40°C	0°C~50°C
動作湿度	0%~95%(結露無)	0%~95%(結露無)	0%~95%(結露無)	0%~95%(結露無)
外形寸法	146 mm×155.9mm×39.3mm	176 mm×190.2mm×47.8mm	224 mm×194mm×47mm	235 mm×206mm×62mm
オプション	壁・天井用取り付け金具	壁・天井用取り付け金具	壁・天井用取り付け金具	壁・天井用取り付け金具

## ラッカス/ コムスコープとは

ラッカス(RUCKUS Networks)は、米国カリフォルニアサニーベールに本社を置く、先進的なワイヤレスシステムを提供するグローバルサプライヤーです。現在はコムスコープ社に買収され、有線・無線ネットワーク機器およびソフトウェアのブランドとして、主にスイッチ、WLANコントローラー、アクセスポイント、IoTゲートウェイ、ソフトウェアなどのITネットワーク製品的设计、販売、およびサービスを提供しています。特許技術「BeamFlex+」で他社製品との差別化を図り、つながりやすく安定したアクセスポイントを提供してきました。これからはAIでチャンネル干渉を最適化する「AI-Driven Cloud RRM」でさらに利便性を高めた製品、ソリューションをお客様へ提供していきます。



株式会社ピーエスアイ  
<https://corp.psi.co.jp>

本社 〒160-0022 東京都新宿区新宿5-5-3 建成新宿ビル4F  
Phone: 03-3357-9980 Fax: 03-5360-4488

大阪営業所 〒532-0003 大阪府大阪市淀川区宮原4-1-4 KDX新大阪ビル9F  
Phone: 06-6151-4034 Fax: 06-6151-4035

福岡営業所 〒810-0001 福岡県福岡市中央区天神3-4-5 ビエトロビル4F  
Phone: 092-731-1238

名古屋営業所 〒460-0003 愛知県名古屋市中区錦2丁目9-27 NMF名古屋伏見ビル8F-A  
Phone: 052-217-8810

