



# 管理型/非管理型 スイッチ

PoE および 標準温度製品

産業用製品（動作温度零下-40℃～75℃高温環境向け）

---

## 汎用～エンタープライズ

1G/10Gb Ethernet	TP(RJ-45)ポート数基準			管理型	PoE	PoE+	PoE++	APR
	4～8	13～16	19～					
(4) 10/100/1000Base-T(RJ-45), (4) 100/1000Base-X SFP	SM4T4DPA			○				
(8) 10/100/1000Base-T (RJ-45)	S8TB							
(8) 10/100/1000Base-T (RJ-45), (2) 100/1000 SFP	SM8TAT2SA			○	○	○		○
(8) 10/100/1000Base-T(RJ-45), (2) 100/1000 SFP DC電源入力モデル	SM8TAT2SA-DC			○	○	○		○
(12) 100/1000Base-X SFP, (2) 1G/10GBase-X SFP+, (2) 10/100/1000Base-T (RJ-45)		SM12DP2XA		○				
(16) 10/100/1000Base-T(RJ-45), (2) 100/1000 SFP		SM16TAT2SA		○	○	○		○
(24) 10/100/1000Base-T(RJ-45), (2) 100/1000Base-X SFP/RJ-45 コンボ			SM24TBT2DPA	○	○	○	○	○
(24) 10/100/1000Base-T(RJ-45), (2) 100/1000 SFP			SM24TAT2SA	○	○	○		○
(20) 10/100/1000Base-T (RJ-45), (4) 100/1000 SFP/RJ-45コンボ, (2) 100/1000 SFP			SM24T6DPA	○				
(20) 100/1000Base-X SFP, (4) 100/1000Base-SFP/RJ-45 コンボ, (4) 1G/10GBase-X SFP+			SM24DP4XA	○				
(48) 10/100/1000Base-T (RJ-45), (4) 1G/10GBase SFP+			SM24TAT4XB	○	○	○		○
(24) 10/100/1000Base-T (RJ-45), (4) 1G/10GBase SFP+			SM48TAT4XA-RP	○	○	○		○

## 産業用グレード (-40℃～75℃)

Fast Ethernet	4～7	8～12	13～	管理型	PoE	PoE+	PoE++	APR
(16) 10/100Base-TX (RJ-45), (2)10/100/1000Base-T(RJ-45) または 100/1000Base-X SFP コンボ			SISTM1040-262D-LRT-B	○				
<b>1G/10Gb Ethernet</b>								
(4) 10/100/1000Base-T (RJ-45), PoE++ (1) 10/100/1000Base-T (RJ-45), または 100/1000Base-X SFP/RJ-45 コンボ	SESPM1040-541-LT -XX シリーズ			○	○	○	○	○
(4) 10/100/1000Base-T (RJ-45), (2) 100/1000Base-X SFP	SISTG1040-242-LRT							
(4) 10/100/1000Base-T (RJ-45) PoE+ (2) 100/1000Base-X SFP	SISTP1040-342-LRT				○	○		
(4) 10/100/1000Base-T (RJ-45) PoE+ (2) 10/100/1000Base-T (RJ-45), (2)100/1000Base-X SFP		SISPM1040-362-LRT		○	○	○		○
(8) 10/100/1000Base-T (RJ-45), (2) 100/1000Base-X SFP		SISTG1040-282-LRT						
(8) 10/100/1000Base-T (RJ-45) PoE+ (2)100/1000Base-X SFP		SISTP1040-382-LRT			○	○		
(8) 10/100/1000Base-T (RJ-45) PoE+ , (2) 100/1000Base-X SFP 昇圧モデル		SISTP1040-382B-LRT			○	○		
(8) 10/100/1000Base-T (RJ-45) PoE++ , (2) 100/1000Base-X SFP		SISPM1040-582-LRT		○	○	○	○	○
(8) 10/100/1000Base-T (RJ-45) , (4) 100/1000Base-X SFP		SISGM1040-284-LRT		○				
(8) 10/100/1000Base-T (RJ-45) PoE+ , (4) 100/1000Base-X SFP		SISPM1040-384-LRT-C		○	○	○		○
(4) 10/100/1000Base-T (RJ-45) PoE++ , (1) 10/100/1000Base-T (RJ-45) , (1) 100/1000Base-X SFP	SISTP1040-551-LRT				○	○	○	
(16) 10/100/1000Base-T (RJ-45) PoE+ , (4) 100/1000Base-X SFP (4) 1G/10GBase-X SFP+			SISPM1040-3166-L	○	○	○		○
(24) 10/100/1000Base-T (RJ-45) PoE+ , (4) 100/1000Base-X SFP, (4) 1G/10GBase-X SFP+			SISPM1040-3248-L	○	○	○		○

## パフォーマンスを発揮する産業用イーサネット・デバイス

トランジション・ネットワークス社は、25年以上にわたり光ファイバ統合製品を提供する業界のリーダーであり、今日の産業界の要望に合う信頼性を提供します。顧客のさまざまなニーズに応えた経験、ワールドクラスの24時間365日サポート、ハードウェアの長期無償保証により、トランジション・ネットワークス社は、経済的な光ファイバの統合をオフィスから工場の床や拡張された動作温度での運用が重要な環境に適合する選択肢の1つとなっています。産業用スイッチとメディアコンバータは、過酷な環境でネットワーク性能を向上させ、運用経費を軽減し、互換性のあるネットワーキング・ソリューションを提供します。過酷な環境用のクラス1ディビジョン2準拠製品、交通ネットワーク用の衝撃、振動および温度変化に強い製品、そしてユーティリティとネットワーク運用における最大のセキュリティと制御に見合ったインテリジェントな製品により、トランジション・ネットワークス社の製品は、あらゆるデータ・ネットワーク、さまざまな利用形態やアプリケーション、いかなる環境においても光ファイバによる利益を有効に活用できる能力を持った製品を提供します。



**APRとは：自動パワーリセット（Auto Power Reset）は次ページで説明しています。**

トランジション / ラントロニクス が提供するほとんどの管理型PoEスイッチに搭載しています。



# 自動パワーリセット

IPカメラや無線アクセスポイントの偶発的なフリーズ現象を解決するために、デバイスの再起動のために、エンジニアの出向費用や作業コストに悩まされていませんか？

トランジション ネットワークス社のAPR機能によって:

- セキュリティ監視とネットワークの運用停止時間。
- デバイスの電源再投入のためだけに人材を派遣しなければならないコストと時間。
- 設置場所によっては、街路灯などの高所にあるため特別な機材を用意しなければならない。
- パワーリセットの作業時間の平均は30～60分である。
- 作業現場までに入念なるセキュリティチェックを通過しなければならないケースが多い。

ではどうやって自動でパワーリセットを行うのか？

自動パワーリセットの仕組みは単純明快。自動的に各デバイスにスイッチ自身がPingによる死活監視を行い、応答の無くなっているデバイスのPoE給電をグル操作して電源の再投入を行います。

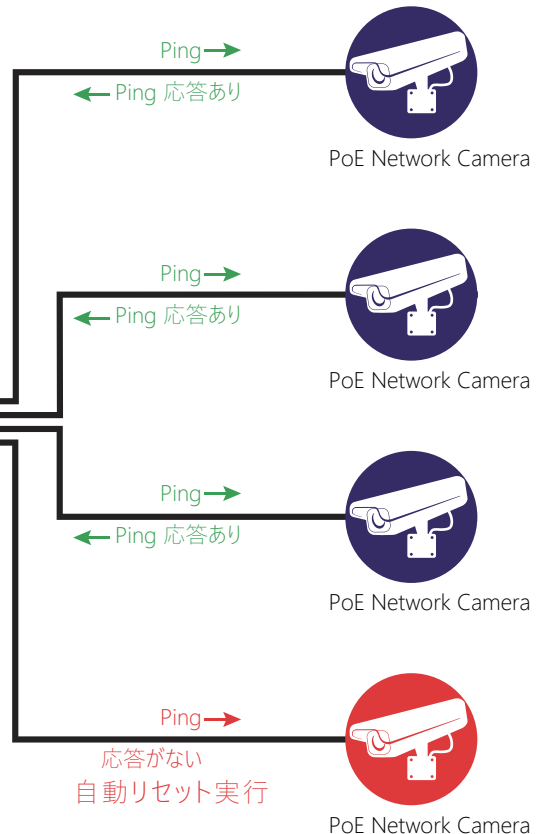
## APR Configuration

POE Auto Checking							
Ping Check Enable							
Port	Ping IP Address	Interval Time(sec)	Retry Time	Failure Log	Failure Action	Reboot Time(sec)	
1	192.168.1.1	30	3	error=0 ,total=0	Reboot Remote PD	15	
2	192.168.1.2	30	3	error=0 ,total=0	Reboot Remote PD	15	
3	192.168.1.3	30	3	error=0 ,total=0	Reboot Remote PD	15	
4	192.168.1.4	30	3	error=0 ,total=0	Reboot Remote PD	15	
5	192.168.1.5	30	3	error=0 ,total=0	Reboot Remote PD	15	
6	192.168.1.6	30	3	error=0 ,total=0	Reboot Remote PD	15	
7	192.168.1.7	30	3	error=0 ,total=0	Reboot Remote PD	15	
8	192.168.1.8	30	3	error=0 ,total=0	Reboot Remote PD	15	

Apply



PoE Switch



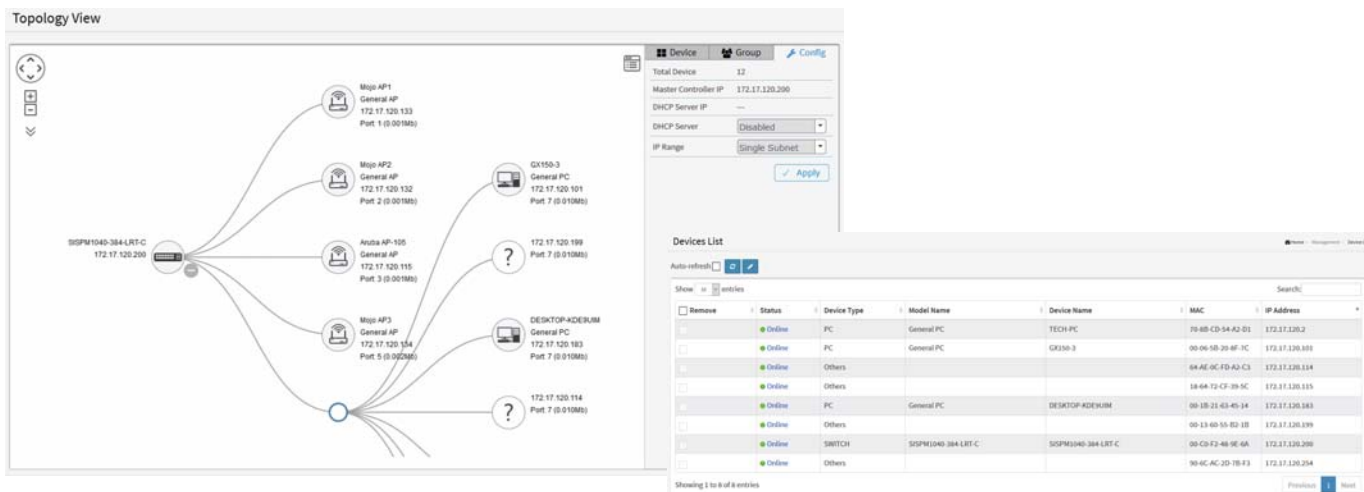
## 先進デバイス・マネジメント・システム

トランジションネットワークス社では、お客様のニーズに最適な独自のソリューションを提供することに専念しています。デバイス管理システム (DMS) ソフトウェアの最近のリリースは、その顧客のニーズを念頭に置いて設計されました。この新機能はPoE+スイッチに接続されたネットワークのPD (受電デバイス) の管理に革命をもたらし、機器の保守を容易にします。

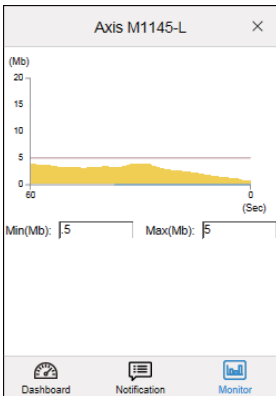
- ・ 接続された IP アドレスを自動的に検出して受電装置 (PD) をリモート構成する。
- ・ ベースライン展開の確立と文書化
- ・ デバイス管理のためのグラフィカルなトポロジ・ビュー
- ・ デバイス管理のフロアビュー (JPEG 図面を背景にインポート)
- ・ デバイス管理のための Google Maps™ビュー
- ・ 自動パワーリセット (APR) は PD を監視し、フリーズしたら自動的に再起動します。
- ・ ケーブルおよび IP 接続間のトラブルシューティング
- ・ デバイス別、ポート別、月別、日別によるトラフィックの監視と分析
- ・ しきい値を使用してヘルスチェックを実行できる
- ・ エラー発生時の自動アラーム

### DMS機能その1：ネットワーク・トポロジー作成支援機能

同一のサブネット内に接続された受電装置 (PD) を自動的に検出して、トポロジーをリモート構成することができます。



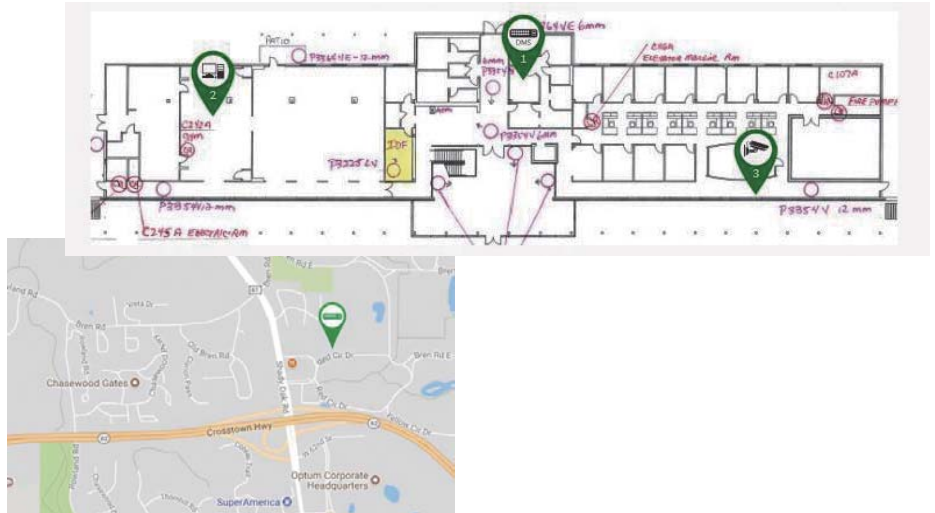
## DMS機能その2：日/週/ポート/デバイス別のトラフィックの監視と分析



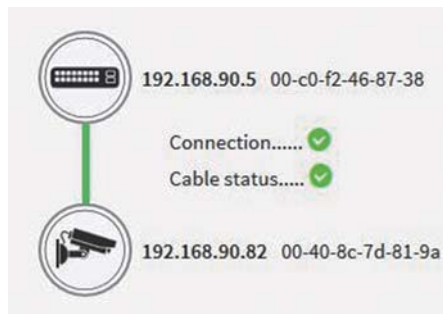
PD使用状況  
の可視化

## DMS機能その3：デバイス管理のために利用可能な画像を提供

トポロジ、フロア、およびGPSマップ・ビューによるデバイス表示を支援



## DMS機能その4：ケーブルまたはIPデバイス間のトラブルシューティング



## DMS機能その5：受電デバイスへの簡単アクセスをGUI提供



ダッシュボードで各カメラ・デバイスや無線APなどのリポート機能や診断機能、エラーレベルの状態、ログインも提供



# 産業用製品 および PoE製品・マトリックス

DMS搭載有無とPoEに関する特性を中心としたPoE製品マトリックス一覧です。

PoEインジェクタ	ポートのリンク速度	参照ページ	ポート数	マネージド	アンマネージ	動作温度最小最大	af/at/bt互換	PoEモード	自動パワーリセット	DMS搭載	PoE給電総バジェット
SI-IES-1200-LRT	10/100/1000Base-T	2	2		○	-40/75	at	A			30W
SI-IES-111D-LRT	100/1000Base-SFP & 10/100/1000Base-T PoE+	3	2		○	-40/75	at	A			30W
SI-IES-121D-LRT	100/1000Base-SFP & 10/100/1000Base-T PoE+	4	3		○	-40/75	at	A			60W
<b>PoEメディアコンバータ</b>											
SPOEB10xx-100	10/100Base-TX PoE (RJ-45) ⇔ 100Base-FX		2		○	0/40	af	A/B <sup>1</sup>			15W
SGPOE10xx-1x0	10/100/1000Base-T ⇔ 1000Base-x		2		○	0/50	af	A			15W
SGPAT10xx-100	10/100/1000Base-T ⇔ 1000Base-x		2		○	0/45	at	A			30W
<b>PoEスイッチ</b>											
SISPM1040-362-LRT	(4) 10/100/1000Base-T PoE+ (RJ-45) & (2) 10/100/1000Base-T (RJ-45) & (2) 1000Base-SFP	10	8		○	-40/75	at	A	○	○	120W
SISPM1040-384-LRT-C	(8) 10/100/1000Base-T PoE+ (RJ-45) & (4) 1000Base-SFP	11	12		○	-40/75	at	A	○	○	240W
SISPM1040-582-LRT	(8) 10/100/1000Base-T PoE++ (RJ-45) & (2) 1000Base-SFP	12	10		○	-40/75	bt	A/B	○	○	480W
SESPM1040-541-LT-AC-JP	(4) 10/100/1000Base-T PoE++ (RJ-45) 追加有 & (2) 100/1000Base-SFP 追加オプション有	12	6		○	-40/50	bt	A/B	○	○	240W
SESPM1040-541-LT-DC-JP	(4) 10/100/1000Base-T PoE++ (RJ-45) 追加有 & (2) 100/1000Base-SFP 追加オプション有	12	6		○	-40/50	bt	A/B	○	○	240W
SESPM1040-541-LT-PD-JP	(3) 10/100/1000Base-T PoE++ (RJ-45)&(1) SFP (1) PoE-PD90W入力が必要	13	5		○	-40/50	bt	A/B	○	○	85W
SISTP1040-342-LRT	(4) 10/100/1000Base-T PoE+ (RJ-45) & (2) 100/1000Base-SFP	6	6		○	-40/75	at	A			120W
SISTP1040-382-LRT	(8) 10/100/1000Base-T PoE+ (RJ-45) & (2) 100/1000Base-SFP	7	10		○	-40/75	at	A			240W
SISTP1040-382B-LRT	(4) 10/100/1000Base-T PoE+ (RJ-45) & (4) 10/100/1000Base-T(RJ-45)&(2)100/1000Base-SFP	8	10		○	-40/75	at	A	○	○	120W
SISPM1040-3166-L	(16) 10/100/1000Base-T PoE+ (RJ-45) & (4) 100/1000Base-SFP & (2)10G-SFP	14	22		○	-40/60	at	A	○	○	240W
SISPM1040-3248-L	(24) 10/100/1000Base-T PoE+ (RJ-45) & (4) 100/1000Base-SFP & (4)10G-SFP	15	32		○	-40/60	at	A	○	○	370W
SM8TAT2SA	(8) 10/100/1000Base-T PoE+ (RJ-45) & (4) 100/1000Base-SFP		12		○	0/50	at	A	○	○	120W
SM16TAT2SA	(16) 10/100/1000Base-T PoE+ (RJ-45) & (2) 100/1000Base-SFP		18		○	0/50	at	A	○	○	240W
SM24TAT2SA	(24) 10/100/1000Base-T PoE+ (RJ-45) & (2) 100/1000Base-SFP		26		○	0/50	at	A	○	○	370W
SM24TBT2DPA	(24) 10/100/1000Base-T PoE++ (RJ-45) & (2) 100/1000Base-SFP コンポ 10/100/1000(RJ-45)		26		○	0/40	at	A	○	○	820W (1640W)
SM24TAT4XB	(24) 10/100/1000Base-T PoE+ (RJ-45) & (4) 1G/10G-SFP		28		○	0/50	at	A	○	○	370W
SM48TAT4XA-RP	(48) 10/100/1000Base-T PoE+ (RJ-45) & (4) 1G/10G-SFP		52		○	0/50	at	A	○	○	820W (1640W)

# SM4T4DPA

LANTRONIX

管理機能付レイヤー2 ギガビット 4ポートRJ-45/SFPスイッチ

(4ポート) 10/100/1000Base-T + (4ポート) 100/1000 SFPスロット



このスイッチは、10/100/1000BASE-T (RJ-45)×4ポート と100/1000BASE-Xデュアル・スピードSFP (空き) スロットを持つ高性能レイヤ2マネージド・スイッチです。SFPオープンスロットに、銅SFP (TN-GLC-T) を挿入すれば、1000Base-TのRJ-45ポートを増設できます。

## ソフトウェア機能

- ▶ 管理機能：Web管理、SNMP v1/v2c/v3、Telnet、CLI
- ▶ ポート・トランク：IEEE802.3ad、LACP  
ポート・トランク・サポート
- ▶ IGMP：IGMPスヌーピングv1/v2/v3、IGMPプロキシ/GVRPサポート
- ▶ QoS：8つのハードウェア優先キューによる管理とWRR、ポート毎に帯域幅変更
- ▶ スパニング・ツリー：IEEE802.1s MSTP、IEEE802.1w RSTPおよびIEEE802.1d STP対応
- ▶ VLAN：ポートベースVLAN、IEEE802.1Q タグベース、最大VLAN4096、MACベースVLAN、プライベートVLANエッジ、VLANポリシー優先制御
- ▶ ファームウェア・アップデート、Web GUIおよびTFTPサーバによるコンフィグのバックアップ/リストア
- ▶ IPv6：IPv4/IPv6 デュアル・プロトコル・スタック・サポート

## 仕様

標準	IEEE 802.3, IEEE 802.3u, IEEE 802.3z, IEEE802.3x, IEEE 802.3ab, IEEE 802.3ad, IEEE 802.1D, IEEE 802.1w, IEEE 802.1s, IEEE 802.1Q, IEEE 802.1p, IEEE 802.1ad, IEEE802.1AB
プロトコル	CSMA/CD
通信方式	ストア・アンド・フォワード方式
コネクタ	RJ-45 コンソール・ポート×1 RJ-45 10/100/1000BASE-T ポート×4 SFP 100/1000BASE-X スロット×4
MACアドレス	8K MACアドレス・テーブル
バック・プレーン	16Gbps
バッファ	1392KB フレーム・バッファ
外形寸法	幅：220mm 奥行：178mm 高さ：44mm
電源	内蔵電源 AC100～240V, 50/60Hz
消費電力	最大 20 W
重量	1.35kg
動作環境	動作温度：0℃～40℃ 動作湿度：5%～90%
管理方法	インバンド管理：SSH/SSL, Telnet, SNMP, HTTP アウトバンド管理：RS-232 (RJ-45)コンソール
コンプライアンス	LVD (低電圧指令) EN55022 (CISPR 22) Class A EN 61000-3, FCCクラスA CEマーク, EN55024, EN 61000-4-2/3/4/5/6/8/11
保証	5年

## 製品情報

### SM4T4DPA

(4ポート) 10/100/1000BASE-T  
+(4スロット)100/1000BASE-X  
SFP (空き)

オプション・アクセサリ (別売)

SFP モジュール

### TN-SFP-SXD

1000BASE-SX 850nm (LC) MMF w/DMI  
[62.5/125μm:300m][50/125μm:550m]

### TN-SFP-LX1

1000BASE-LX 1310nm (LC) SMF w/DMI  
[10km] リンク・バジェット11.5dB

### TN-GLC-LHX-SM

1000BASE-LX 1310nm (LC) SMF  
[40km]リンク・バジェット22.0dB

### TN-GLC-T

1000BASE-T (RJ-45) Cat5e/6-8 UTP  
[100m]

他にも様々な伝送規格のモデルの用意があります。

取付金具

### RMSM8-01

19インチ・ラック・マウント金具

## 機能

- ▶ ジャンボフレーム最大9,000バイト
- ▶ RADIUS 802.1x認証, TACACS+
- ▶ SSH/SSLサポート
- ▶ ポート・ベース、タグ付(802.1Q) VLAN, QinQダブルタギング, ゲストVLAN
- ▶ 帯域割当インGRESS, エGRESS
- ▶ DHCPスヌーピング 82オプション含
- ▶ IP-MACアドレス・バインディング
- ▶ ACLベースによるEthernet/ARP/IPv4/パケットの許可・拒否、帯域制限とポートコピー
- ▶ LLDPプロトコル・サポート
- ▶ SYSLOGによるデバイス管理
- ▶ シングルIPアドレス管理



## 非管理型スイッチ

## Tコンパクト・スイッチ



背面

前面

自動MDI/MDI-Xに対応した非管理型8ポート10/100/1000Base-Tマルチポート・スイッチは、高パフォーマンスなギガビット・ネットワークを構築することができます。このスイッチは、高速ネットワークのために低遅延のストア・アンド・フォワード・デバイスです。スイッチは、SME（中小企業）ビジネスでトラフィック・ブロックの問題を解決するために、ネットワーク・バックボーン・コンピューティング環境のコア・スイッチとして設計されています。

## 製品情報

## S8TB

8ポート 10/100/1000Base-T

## 特長

- デスクトップ向け小型サイズ
- 内蔵電源AC100～240V入力
- オートネゴシエーション
- 自動MDI/MDI-X対応
- 10/100Mbpsにはフルおよびハーフ・デュプレックス、1000Mにはフル・デュプレックス対応
- 最大9Kバイトのジャンボフレーム
- IEEE 802.3az  
省電力型イーサネット対応

## 仕様

標準	IEEE 802.3 IEEE 802.3u IEEE 802.3ab IEEE 802.3az
プロトコル	CSMA/CD
スイッチング方式	ストア・アンド・フォワード方式
コネクタ	8ポート 10/100/1000 RJ-45
MACアドレス	8K MACアドレス・テーブル
メモリ・バッファ	128Kバイト
LEDインジケータ	8ポートLEDによる速度表示 (緑: 1000Mbps, 橙: 10/100 Mbps), リンク/受信 (点滅)
バック・プレーン	16 Gbps
外形寸法	幅: 100 mm 奥行: 160 mm 高さ: 32.5 mm
重量	4.35 kg
入力電源	AC100 ~ 240V, 50/60Hz
消費電力	3.5W (最大)
動作環境	動作温度: 0 ~ 40°C 動作湿度: 10% ~ 90% (結露無きこと)
安全規格	安全: LVD 電磁波: FCC クラスB、CEマーク
保証	5年間

# SM8TAT2SA

LANTRONIX

スマート・マネージドPoE+スイッチ

(8) 10/100/1000Base-T RJ-45 PoEプラス, (2) 100/1000 SFPオープン



このスイッチは、20Gbpsのスイッチング容量を備えた次世代スマート・マネージド・スイッチです。IEEE802.3at (30W) PoE +機能を搭載し、8ポート10/100/1000Base-Tおよび2ポート100/1000デュアル・スピードSFPスロットを追加で提供します。組込デバイス管理システムは、IP死活監視、ワイヤレス・アクセスポイントやカメラ・デバイスおよびその他のアプリケーションでの使い易さの利点を提供します。

## 製品情報

### SM8TAT2SA

(8) 10/100/1000Base-T PoEプラス  
および (2) 100/1000 SFP スロット

19インチ・マウント金具標準付属  
JP電源ケーブル付属

## 製品の特長や機能

- IPv6管理アクセス機能対応
- 9Kバイト・ジャンボフレーム
- 認証RADIUS, TACACS+
- DHCPリレー, DHCPスヌーピング, DHCPサーバ搭載
- L2/L3/L4 ACLサポート、MAC ACL、IP 標準/拡張 ACL
- LLDP (Link Layer Discovery Protocol)
- IEEE 802.3az 省電力型イーサネット
- IPソース・ガード, ポート・セキュリティ
- Syslog
- ループ防止機能有

## PoE 搭載機能

- IEEE 802.3at PoE+ 準拠
- IEEE 802.3af PoE 準拠
- PoE 電力コンフィグレーション
- PoE スケジューリング・サポート
- 自動パワーリセット (APR)

## 仕様

標準	IEEE 802.3 IEEE 802.3u IEEE 802.3z IEEE 802.3x IEEE 802.3ad IEEE 802.1D IEEE 802.1w IEEE 802.1s IEEE 802.1Q IEEE 802.1p IEEE 802.1ad IEEE 802.1AB IEEE 802.3af IEEE 802.3at
コネクタ	(8) 10/100/1000 RJ-45 (2) 100/1000 SFP
プロトコル	CSMA/CD
スイッチング技術	ストア・アンド・フォワード
MACアドレス	8K MACアドレス・テーブル
スイッチング容量	20 Gbps
外形寸法	幅: 220 mm 奥行: 242 mm 高さ: 44 mm
入力電源	AC100~240V
消費電力	最大147W (PoE含む)
PoE機能	PoE最大パワー・バジェット130 W 同時4ポート×30 W または 同時8ポート×15.4 W
動作環境	動作温度: 0°C ~ +50°C 動作湿度: 10% ~ 90% (結露無きこと)
MTBF	GB,GC 25°C環境: 589,202時間 GB,GC 50°C環境: 248,902時間
重量	2.0 kg
コンプライアンス	FCC クラスA、CEマーク 安全基準: IEC60950
保証	5年間

正しい電源ケーブルをオーダー

この製品は型番の後にカンтриー・コードを付けることで正しい電源ケーブルが1本付属されます。

SKU 例: SM8TAT2SA-JP

-NA = カンтриーコード

-NA = 北米

-LA = 中米

-EU = 欧州

-UK = 英国

-SA = 南アフリカ

-JP = 日本

-OZ = 豪州

-BR = ブラジル

## ソフトウェア機能

- 管理機能: Web管理、SNMP v1/v2C/v3 Telnet CLI
- IEEE 802.3ad ポート・トランク LACPプロトコルおよび静的トランク
- マルチキャスト: IGMPスヌーピング V1/V2, MVR, MLDスヌーピングV1/V2
- QoS: 8つのハードウェア・キュー絶対優先およびWRR、イングレスポリシー、ポート毎のレート制限とエグレス・シェーピング
- スパニング・ツリー: IEEE 802.1s MSTP, IEEE802.1w RSTP およびIEEE802.1d STP 準拠
- VLAN: ポート・ベース VLAN, IEEE 802.1Q タグ・ベース, 最大4k VLANエントリー, QinQ, MACベース VLAN, プライベートVLAN,
- TFTPおよびHTTPによるファームウェア更新
- デバイス管理システム (DMS) 搭載
  - グラフィカル監視、トポロジー・ビュー
  - フロア・ビュー、マップ・ビュー
  - グループ化、バッチ処理更新
  - My Switch検索
  - トラフィック監視

# SM8TAT2SA-DC

LANTRONIX

DC電源入力モデル スマート・マネージドPoE+スイッチ

(8) 10/100/1000Base-T RJ-45 PoEプラス, (2) 100/1000 SFPオープン



このスイッチは、20Gbpsのスイッチング容量を持つ次世代スマート・マネージド・スイッチです。IEEE802.3at準拠PoE+対応の10/100/1000Base-T銅線ポート8個と、100/1000デュアル・スピードSFPスロットを2個搭載しています。組込のデバイス管理システム (DMS) は、IP死活監視、ワイヤレス・アクセスポイントやカメラ・デバイスおよびその他のアプリケーションでの使い易さの利点を提供します。

このモデルはDC52V~54V (両極性対応) 入力電源内蔵モデルです。

## 製品の特長や機能

- IPv6管理アクセス機能対応
- 9Kバイト・ジャンボフレーム
- 認証RADIUS, TACACS+
- DHCPリレー, DHCPスヌーピング, DHCPサーバ搭載
- L2/L3/L4 ACLサポート、MAC ACL、IP 標準/拡張 ACL
- LLDP (Link Layer Discovery Protocol)
- IEEE 802.3az 省電力型イーサネット
- IPソース・ガード, ポート・セキュリティ
- Syslog
- ループ防止機能有

## PoE 搭載機能

- IEEE 802.3at PoE+ 準拠
- IEEE 802.3af PoE 準拠
- PoE 電力コンフィグレーション
- PoE スケジューリング・サポート
- 自動パワーリセット (APR)

## 仕様

標準	IEEE 802.3 IEEE 802.3u IEEE 802.3z IEEE 802.3x IEEE 802.3ad IEEE 802.1D IEEE 802.1w IEEE 802.1s IEEE 802.1Q IEEE 802.1p IEEE 802.1ad IEEE 802.1AB IEEE 802.3af IEEE 802.3at
コネクタ	(8) 10/100/1000 RJ-45 (2) 100/1000 SFP
プロトコル	CSMA/CD
スイッチング技術	ストア・アンド・フォワード
MACアドレス	8K MACアドレス・テーブル
スイッチング容量	20 Gbps
外形寸法	幅: 220 mm 奥行: 242 mm 高さ: 44 mm
入力電源とコネクタ	DC52~54V または DC-52V ~ -54V ターミナル・ブロック (要DCケーブル)
消費電力	最大140W (PoE含む)
PoE機能	PoE最大パワー・バジェット130 W 同時4ポート×30 W または 同時8ポート×15.4 W
動作環境	動作温度: 0°C ~ +50°C 動作湿度: 10% ~ 90% (結露無きこと)
MTBF	GB,GC 25°C環境: 589,202時間 GB,GC 50°C環境: 248,902時間
重量	2.0 kg
コンプライアンス	FCC クラスA、CEマーク 安全基準: IEC60950
保証	5年間

## 製品情報

### SM8TAT2SA-DC

および (2) 100/1000 SFP スロット  
19インチ・マウント金具標準付属

オプション・アクセサリ (別売)

### SFPモジュール

1000Base-T, 1000Base-SX/LX/BX  
または 100BASE-TX, 100Base-FX/BX  
など対応しています。

AC/DC電源ユニット組込用

### 25104

入力AC85~264V/出力DC48~55V,  
DC48V@5A迄 最大240W  
AC電源ケーブル付

### 25105

入力AC85~264V/出力DC48~55V,  
DC48V@2.5A迄 最大120W  
AC電源ケーブル付

## ソフトウェア機能

- 管理機能: Web管理、SNMP v1/v2C/v3  
Telnet CLI
- IEEE 802.3ad ポート・トランク  
LACPプロトコルおよび静的トランク
- マルチキャスト: IGMPスヌーピング V1  
/V2, MVR, MLDスヌーピングV1/V2
- QoS: 8つのハードウェア・キュー絶対  
優先およびWRR、インGRESSポリ  
シー、ポート毎のレート制限とエグ  
レス・シェーピング
- スパンニング・ツリー: IEEE 802.1s MSTP,  
IEEE802.1w RSTP およびIEEE802.1d  
STP 準拠
- VLAN: ポート・ベース VLAN,  
IEEE 802.1Q タグ・ベース、最大4k  
VLANエントリー、QinQ, MACベース  
VLAN, プライベートVLAN,
- TFTPおよびHTTPによるファームウェア  
更新
- デバイス管理システム (DMS) 搭載
  - グラフィカル監視、トポロジー・ビュー  
フロア・ビュー、マップ・ビュー
  - グループ化、バッチ処理更新
  - My Switch検索
  - トラフィック監視

# SM12DP2XA

LANTRONIX

管理機能付き100/1000/10G 光ファイバ・スイッチ

(12) 100/1000SFP + (2) 1G/10GBase-X SFP+ スロット および  
(2) 10/100/1000Base-T RJ-45ポート



このスイッチはAC100~240V入力とDC24~48V入力電源ポート前面に備えたレイヤー2管理機能付でスイッチング容量68Gbpsです。100Mおよび1000Mデュアル速度対応のSFPスロットは12ポート、追加で2ポートの1000Mまたは10G対応のSFP+スロットおよびRJ-45ポートが2ポート利用可能です。

## 機能と特長

- ▶ IPv6管理対応
- ▶ 最大9K/バイト・ジャンボ・フレームをサポート
- ▶ 認証方式: RADIUS、802.1x、TACACS+
- ▶ 802.1X:RADIUS 認証、委任とアカウントテイング、MD5ハッシュ、ゲストVLAN、シングル/マルチ・ホストモードおよびセッション
- ▶ DHCP リレー、Option82を含む DHCP Snooping、DHCPサーバ
- ▶ L2/L3/L4 ACLサポートMAC、VLAN ID またはIP、プロトコル、DSCP/IP、TCP/UDP、Etherタイプ、ICMP/TCPフラグ
- ▶ LLDP (Link Layer Discovery Protocol)
- ▶ 802.3az 省電力型イーサネット
- ▶ IPソースガード、ポートセキュリティ
- ▶ ポート・ミラーリング
- ▶ FW更新スルーTFTP/HTTPおよびコンソール対応
- ▶ シスログ

## 仕様

標準	IEEE 802.3™, IEEE 802.3u, IEEE 802.3z, IEEE 802.3x, IEEE 802.3ad, IEEE 802.1D, IEEE 802.1w, IEEE802.1s, IEEE 802.1Q, IEEE 802.1X, IEEE 802.1p, IEEE 802.1ad, IEEE 80.1AB
プロトコル	CSMA/CD
テクノロジー	スタア・アンド・フォーワーディング・スイッチング
コネクタ	1ポート コンソール・ポート (RJ-45) 12ポート 100/1000Base-X SFP スロット 2ポート 1000/10G SFP+ 2ポート 10/100/1000 RJ-45
MAC アドレス	32K MAC アドレス・テーブル
バック・プレーン	68 Gbps
大きさ	幅: 280 mm 奥行: 134 mm 高さ: 44 mm
電源	内蔵電源 AC100V~240V入力 または DC24/48V ターミナル・ブロック入力
消費電力	最大24W
動作環境	動作温度: -20°C ~ 60°C 湿度: 5%~90% (結露無きこと)
安全規格	IEC60950
EMI規格	FCC Class A; CEマーク
重量	1.0 kg
保証	5年

## 製品情報

### SM12DP2XA

(12) 100/1000BASE-X SFPスロット  
+ (2) 1000/10GBASE-X SFP+スロット  
+ (2) 10/100/1000Base-T RJ-45ポート  
19インチラック取付用耳標準付属

オプション・アクセサリ (別売)

### SFP/SFP+ モジュール

低温・高温対応 産業用電源 (別売)

### 25130

AC88~264V/DC120~370V入力対応  
DC48V出力 最大39.8W, -20°C~70°C

## 管理機能

- ▶ ポート・ベースまたはタグ付きの (802.1Q) VLAN、MACベースVLAN、およびプライベートVLANエッジ 最大4K VLANエントリ、QinQ、ゲストVLAN、Voice VLAN、管理VLAN サポート
- ▶ 管理機能: Web管理、Telnet、CLI、SNMP V1/V2c /V3
- ▶ ポート・トランク: リンク・アグリゲーション・コントロール・プロトコル (LACP) 付き IEEE802.3ad ポート・トランクに対応ト
- ▶ IGMP: IGMP スヌーピング V1/V2/V3、IGMP ProxyおよびMVR 802.1Q (GVRP/GARP付き) に対応
- ▶ クオリティ・オブ・サービス: 柔軟性のある分類および優先化を持つ 8レベルの優先度に対応 (SPモードとWRRモード)
- ▶ スパニング・ツリー: IEEE 802.1s MSTP、IEEE802.1w RSTP および IEEE802.1d STP互換
- ▶ ファームウェア更新, コンフィグ/リストアWeb経由
- ▶ IPv4/IPv6 スタティック・ルーティング
- ▶ デバイス管理システム(DMS) 搭載

## スマート・マネージドPoE+スイッチ

## (16) 10/100/1000Base-T RJ-45 PoEプラス, (2) 100/1000 SFPオープン



このスイッチは、36Gbpsのスイッチング容量を備えた次世代スマート・マネージド・スイッチです。IEEE802.3at (30W) PoE +機能を搭載し、16ポート10/100/1000Base-Tおよび2ポート100/1000デュアル・スピードSFPスロットを追加で提供します。組込デバイス管理システムは、IP死活監視、ワイヤレス・アクセスポイントやカメラ・デバイスおよびその他のアプリケーションでの使い易さの利点を提供します。

### 製品の特長や機能

- IPv6管理アクセス機能対応
- 9Kバイト・ジャンプフレーム
- 認証RADIUS, TACACS+
- DHCPリレー, DHCPスヌーピング, DHCPサーバ搭載
- L2/L3/L4 ACLサポート、MAC ACL、IP 標準/拡張 ACL
- LLDP (Link Layer Discovery Protocol)
- IEEE 802.3az 省電力型イーサネット
- IPソース・ガード, ポート・セキュリティ
- Syslog
- ループ防止機能有

### PoE 搭載機能

- IEEE 802.3at PoE+ 準拠
- IEEE 802.3af PoE 準拠
- PoE 電力コンフィギュレーション
- PoE スケジューリング・サポート
- 自動パワーリセット (APR)

### 仕様

標準	IEEE 802.3 IEEE 802.3u IEEE 802.3z IEEE 802.3x IEEE 802.3ad IEEE 802.1D IEEE 802.1w IEEE 802.1s IEEE 802.1Q IEEE 802.1p IEEE 802.1ad IEEE 802.1AB IEEE 802.3af IEEE 802.3at
コネクタ	(16) 10/100/1000 RJ-45 (2) 100/1000 SFP
プロトコル	CSMA/CD
スイッチング技術	ストア・アンド・フォワード
MACアドレス	8K MACアドレス・テーブル
スイッチング容量	36 Gbps
外形寸法	幅: 442 mm 奥行: 211 mm 高さ: 44 mm
入力電源	AC100~240V
消費電力	最大296W (PoE含む)
PoE機能	PoE最大パワー・バジェット250 W 同時8ポート×30 W または 同時16ポート×15.4 W
動作環境	動作温度: 0°C ~ +50°C 動作湿度: 10% ~ 90% (結露無きこと)
MTBF	GB, GC 25°C環境: 277,472時間 GB, GC 50°C環境: 107,951時間
重量	3.0 kg
コンプライアンス	FCC クラスA, CEマーク 安全基準: IEC60950
保証	5年間

### 製品情報

**SM16TAT2SA**  
(16) 10/100/1000Base-T PoEプラス  
および (2) 100/1000 SFP スロット  
19インチ・マウント金具標準付属

#### 正しい電源ケーブルをオーダー

この製品は型番の後にカントリー・コードを付けることで正しい電源ケーブルが1本付属されます。

SKU 例: SM16TAT2SA-JP

-NA = カントリーコード

-NA = 北米

-LA = 中米

-EU = 欧州

-UK = 英国

-SA = 南アフリカ

-JP = 日本

-OZ = 豪州

-BR = ブラジル

### ソフトウェア機能

- 管理機能: Web管理、SNMP v1/v2C/v3 Telnet CLI
- IEEE 802.3ad ポート・トランク LACPプロトコルおよび静的トランク
- マルチキャスト: IGMPスヌーピング V1/V2, MVR, MLDスヌーピングV1/V2
- QoS: 8つのハードウェア・キュー絶対優先およびWRR、インGRESSポリシー、ポート毎のレート制限とエGRESS・シェーピング
- スパニング・ツリー: IEEE 802.1s MSTP, IEEE802.1w RSTP およびIEEE802.1d STP 準拠
- VLAN: ポート・ベース VLAN, IEEE 802.1Q タグ・ベース, 最大4k VLANエントリ, QinQ, MACベース VLAN, プライベートVLAN,
- TFTPおよびHTTPによるファームウェア更新
- デバイス管理システム (DMS) 搭載
  - グラフィカル監視、トポロジー・ビュー
  - フロア・ビュー、マップ・ビュー
  - グループ化、バッチ処理更新
  - My Switch検索
  - トラフィック監視

# SM24TBT2DPA

LANTRONIX

管理型ギガビットPoE++ スイッチ

(24) 10/100/1000Base-T 【IEEE802.3bt】 PoE++ (RJ-45)  
および 100/1000BASE-X SFP/RJ-45コンボ・ポート



このスイッチは、52 Gbpsのスイッチング容量を備えた高性能レイヤ2管理スイッチです。IEEE 802.3bt PoE ++ 機能を搭載しており、24ポートのツイストペア10/100/1000Base-T(RJ-45)ポートと、追加の2ポート100/1000デュアル・スピードSFP/RJ-45コンボ・ポートを提供します。SM24TBT2DPAは、最新規格のIEEE 802.3bt PoE ++に準拠し、1ポートあたり最大90ワットを供給できます。デュアル・ホットスワップ対応電源を搭載し、全ポート合計で最大1,640WのPoE電力を供給できます。

## 機能と特徴

- ホットスワップ対応デュアル電源モジュール搭載可
- IPv4/IPv6 デュアル・プロトコル対応
- 最大9Kバイトのジャンボフレーム
- RADIUS、TACACS+ 認証
- SSL/SSHv1/SSHv2 サポート
- ポート・ベースまたは802.1QタグVLAN MACベースおよび管理VLANとプライベートVLANエッジ
- DHCPリレー、DHCPサーバ
- L2/L3/L4 ACL MACサポート、IP ACL標準、拡張ACL
- LLDP
- IEEE802.3az 省電力型イーサネット
- IPソースガード、ポート・セキュリティ

## PoE機能

- IEEE802.3bt パワー・オーバ・イーサネット++、IEEE802.3at パワー・オーバ・イーサネット+、IEEE802.3af パワー・オーバ・イーサネット準拠
- IEEE802.1AB LLDP-MED設定
- PoE電力(クラス)設定
- PoEスケジューリング
- PoE自動パワーリセット (APR)
- ポート毎DHCP対応
- ソフト・ブート

## 仕様

標準	IEEE 802.3 IEEE 802.3u IEEE 802.3z IEEE 802.3ae IEEE 802.3x IEEE 802.3ad IEEE 802.1D IEEE 802.1w IEEE 802.1s IEEE 802.1Q IEEE 802.1p	IEEE 802.1ad IEEE 802.1AB IEEE 802.3af IEEE 802.3at IEEE 802.3bt
プロトコル/転送方式	CSMA/CD、ストアアンドフォワード転送方式	
コネクタ	(1) RJ-45 コンソール・ポート (24) 10/100/1000Base-T (RJ-45) ポート (2) 100/1000SFP または 10/100/1000 (RJ-45)コンボ・ポート	
MACアドレス	8Kバイト・テーブル	
スイッチング容量	52Gbps	
外形寸法	幅：442 mm 奥行：300 mm 高さ：44 mm	
電源入力	AC100~240Vデュアル・ホットスワップ対応電源 冗長電源対応 (標準1台搭載時は冗長電源機能無)	
消費電力	PoE除く最大消費電力 デュアル電源使用時79W シングル電源使用時52W	
PoEバジェット	1ポートあたり最大90W出力 最大PoEバジェット1,640W (デュアル電源使用であること) 同時24ポートPoE使用時：最大60W/ポート 同時18ポートPoE使用時：最大90W/ポート (この際の6ポートはPoE給電&リンク不能=0Wとして算出)  シングル電源使用時：最大PoEバジェット820W 同時24ポートPoE使用時：最大30W/ポート 同時13ポートPoE使用時：最大60W/ポート 同時9ポートPoE使用時：最大90W/ポート (夫々の未使用ポートはリンク不能であること)	
動作環境	動作温度：0℃~40℃ 動作湿度：10%~90%(結露無きこと) 動作高度：0~3,000m	
重量	4.75kg	
コンプライアンス	FCCクラスA、CEマーク、安全基準IEC60950-1 電源ケーブル：PSE-JETマーク	
保証期間	5年間	

## 製品情報

### SM24TBT2DPA

(24) 10/100/1000Base-T (RJ-45) [100m]  
+ (2) 100/1000Base-X SFP/RJ-45 コンボ  
標準で1台の内蔵電源搭載および  
19インチ用ラックマウント金具を含む

### オプション・アクセサリ(別売)

SFP トランシーバ・モジュール (別記)

### 電源オプション(別売)

### PS-AC-920

セカンダリAC電源ユニット (920W)  
5年保証付

## ソフトウェア機能

- Web管理, SNMP V1/2c/3  
Telnet, CLI
- ポート・トランク:  
IEEE 802.3ad サポート  
LACPプロトコル
- IGMP : IGMPスヌーピング  
IGMPv1/v2/v3,  
IGMPプロキシ/クエリア
- QoS : 8ハードウェアキュー  
StrictおよびWRR
- IEEE802.1d スパニング・  
ツリー、IEEE802.1w MTP,  
IEEE802.1s STPサポート
- ファームウェア更新、  
コンフィグのバックアップ  
とリストア、TFTP/HTTP
- DMSグラフィック監視、  
グループ管理、  
トラフィック・モニタリング

# SM24TAT2SA

LANTRONIX

スマート・マネージドPoE+スイッチ

(24) 10/100/1000Base-T RJ-45 PoEプラス および (2) 100/1000 SFPオープン



このスイッチは、52Gbpsのスイッチング容量を備えた次世代スマート・マネージド・スイッチです。IEEE802.3at (30W) PoE +機能を搭載し、24ポート10/100/1000Base-Tおよび2ポート100/1000デュアル・スピードSFPスロットを追加で提供します。組込デバイス管理システムは、IP死活監視、ワイヤレス・アクセスポイントやカメラ・デバイスおよびその他のアプリケーションでの使い易さの利点を提供します。

## 製品情報

### SM24TAT2SA

(24) 10/100/1000Base-T PoEプラス  
および (2) 100/1000 SFP スロット

19インチ・マウント金具標準付属

## 製品の特長や機能

- IPv6管理アクセス機能対応
- 9Kバイト・ジャンボフレーム
- 認証RADIUS, TACACS+
- DHCPリレー, DHCPスヌーピング, DHCPサーバ搭載
- L2/L3/L4 ACLサポート、MAC ACL、IP 標準/拡張 ACL
- LLDP (Link Layer Discovery Protocol)
- IEEE 802.3az 省電力型イーサネット
- IPソース・ガード、ポート・セキュリティ
- Syslog
- ループ防止機能有

## PoE 搭載機能

- IEEE 802.3at PoE+ 準拠
- IEEE 802.3af PoE 準拠
- PoE 電力コンフィグレーション
- PoE スケジューリング・サポート
- 自動パワーリセット (APR)

## 仕様

標準	IEEE 802.3 IEEE 802.3u IEEE 802.3z IEEE 802.3x IEEE 802.3ad IEEE 802.1D IEEE 802.1w IEEE 802.1s IEEE 802.1Q IEEE 802.1p IEEE 802.1ad IEEE 802.1AB IEEE 802.3af IEEE 802.3at
コネクタ	(24) 10/100/1000 RJ-45 (2) 100/1000 SFP
プロトコル	CSMA/CD
スイッチング技術	ストア・アンド・フォワード
MACアドレス	8K MACアドレス・テーブル
スイッチング容量	52 Gbps
外形寸法	幅: 442 mm 奥行: 211 mm 高さ: 44 mm
入力電源	AC100~240V
消費電力	最大438W(PoE含む)
PoE機能	PoE最大パワー・バジェット370 W 同時12ポート×30 W または 同時24ポート×15.4 W
動作環境	動作温度: 0°C ~ +50°C 動作湿度: 10% ~ 90% (結露無きこと)
MTBF	GB, GC 25°C環境: 322,718時間 GB, GC 50°C環境: 115,156時間
重量	3.0 kg
コンプライアンス	FCC クラスA、CEマーク 安全基準: IEC60950
保証	5年間

正しい電源ケーブルをオーダー

この製品は型番の後にカントリー・コードを付けることで正しい電源ケーブルが1本付属されます。

SKU 例: SM24TAT2SA-JP

-NA = カントリーコード

-NA = 北米

-LA = 中米

-EU = 欧州

-UK = 英国

-SA = 南アフリカ

-JP = 日本

-OZ = 豪州

-BR = ブラジル

## ソフトウェア機能

- 管理機能: Web管理、SNMP v1/v2C/v3 Telnet CLI
- IEEE 802.3ad ポート・トランク LACPプロトコルおよび静的トランク
- マルチキャスト: IGMPスヌーピング V1/V2, MVR, MLDスヌーピングV1/V2
- QoS: 8つのハードウェア・キュー絶対優先およびWRR、イングレスポリシー、ポート毎のレート制限とエGRESS・シェーピング
- スパンニング・ツリー: IEEE 802.1s MSTP, IEEE802.1w RSTP およびIEEE802.1d STP 準拠
- VLAN: ポート・ベース VLAN, IEEE 802.1Q タグ・ベース, 最大4k VLANエントリー, QinQ, MACベース VLAN, プライベートVLAN,
- TFTPおよびHTTPによるファームウェア更新
- デバイス管理システム (DMS) 搭載
  - グラフィカル監視、トポロジー・ビュー、フロア・ビュー、マップ・ビュー
  - グループ化、バッチ処理更新
  - My Switch検索
  - トラフィック監視

管理機能付き100/1G/10G SFP/SFP+ オープン・スイッチ

(20) 100/1000Base-X SFP および (4) 100/1000Base SFP/RJ-45 コンボ  
(4) 1G/10GBase-X SFP+ スロット



このスイッチはAC100～240V入力とDC24/48V入力電源ポートおよび128Gbpsのスイッチング容量を備えた次世代のレイヤー2マネージドスイッチです。最大 (24) のデュアルスピードファイバースロットと (4) 10Gigアグリゲーションポートを提供し、光ファイバ・アグリゲーション・アプリケーションに理想的なスイッチです。

## 機能と特長

- ▶ IPv4/v6 デュアル・プロトコル対応
- ▶ 最大10Kバイト・ジャンボ・フレームをサポート
- ▶ 認証方式: RADIUS、802.1x、TACACS+
- ▶ セキュリティ - SSH/SSL
- ▶ DHCPリレー、option82 サポート
- ▶ L2/L3/L4 ACLサポート、MAC ACL、IP標準/拡張ACL、IEEE802.1p、イーサネット種類
- ▶ LLDP (Link Layer Discovery Protocol)
- ▶ DHCPサーバ
- ▶ 802.3az 省電力型イーサネット
- ▶ IPソースガード、ポートセキュリティ
- ▶ IEEE1588v2 PTP
- ▶ IEEE802.3ah OAM
- ▶ IEEE802.1ag CFM
- ▶ ITU-T Y.1731 性能モニタリング
- ▶ ITU-T G.8031 イーサネット・リニア・プロテクション・スイッチング (EPS)
- ▶ ITU-T G.8032 イーサネット・リング・プロテクション・スイッチング (ERPS)
- ▶ EPL/EVPL向けイーサネット仮想サーカス (EVC)

## 仕様

標準	IEEE 802.3, IEEE 802.3u, IEEE 802.3z, IEEE 802.3ae, IEEE 802.3x, IEEE 802.3ad, IEEE 802.1D, IEEE 802.1w, IEEE 802.1s, IEEE 802.1Q, IEEE 802.1p, IEEE 802.1ad, IEEE 802.1X, IEEE 802.3az, IEEE 802.3ah, IEEE 802.3ag, IEEE 1588v2, ITU-T Y.1731, ITU-T G.8031, ITU-T G.8032
プロトコル	CSMA/CD
テクノロジー	ストア・アンド・フォーワーディング・スイッチ
コネクタ	1ポート RJ-45 コンソール・ポート 1ポート RJ-45 管理ポート 20ポート 100/1000Base-X SFPスロット 4ポート 100/1000SFPまたはRJ-45コンボ・ポート 4ポート 1G/10G SFP+ スロット
MAC アドレス	32K MAC アドレス・テーブル
バック・プレーン	128 Gbps
大きさ	幅: 442 mm 奥行: 211 mm 高さ: 44 mm
電源	内蔵電源 AC100V～240V入力 (単一入力可) DC +24V/+48V または DC -24V/-48V (ターミナル・ブロック入力)
消費電力	最大60W
動作環境	動作温度: -20℃～60℃ 湿度: 5%～90% (結露無きこと)
EMI規格	FCC Class A; CEマーク、UL Listed
重量	1.3 kg
保証	5年

## 製品情報

### SM24DP4XA

マネージドSFPスイッチ  
(20) 100/1000BASE-X SFPスロット  
+ (4) 100/1000BASE-SFP/RJ-45コンボ  
+ (4) 1G/10GBASE-X SFP+スロット  
19インチラック取付用耳標準付属  
-JPにて日本PSE-JET付AC100V 7Aの  
電源ケーブル付属

オプション・アクセサリ (別売)

### SFP モジュール

## ソフトウェア機能

- ▶ 管理機能: Web管理、Telnet、CLI、SNMP V1/V2c/V3
- ▶ ポート・トランク: リンク・アグリゲーション・コントロール・プロトコル (LACP) 付き IEEE802.3ad ポート・トランクに対応および静的トランク
- ▶ IGMP: IGMP スヌーピング V1/V2/V3、IGMP ProxyおよびMLDスヌーピング V1/V2
- ▶ Rapid Ring
- ▶ クオリティ・オブ・サービス: 柔軟性のある分類および優先化を持つ 8レベルの優先度に対応 (SPモードとWRRモード)
- ▶ スパニング・ツリー: IEEE 802.1s MSTP、IEEE802.1w RSTP および IEEE802.1d STP互換
- ▶ IPv4/IPV6 ユニキャスト・スタティック・ルーティング
- ▶ ファームウェア更新, コンフィグ/リストアWeb経由
- ▶ DMS (デバイス管理システム) : GUIモニタリング、グループおよびトラフィック監視機能搭載



# SM24TAT4XB

LANTRONIX

マネージド・ギガビット PoE+ スイッチ 最大370W供給可能

(24) 10/100/1000Base-T RJ-45 PoEプラス および  
(4) 1G/10GBase-X SFP+ スロット



このスイッチは、(24) 10/100/1000銅線ポートと  
(4) デュアルスピード1G / 10G SFP+スロットを備  
えた高性能マネージドPoE+スイッチです。

## 特徴

- 最大14Kバイトのジャンボ・フレームをサポート
- 認証 - RADIUS 802.1x, TACACS+
- セキュリティ - SSH/SSL
- ポート・ベースまたはタグ・ベース (802.1Q) VLAN, MAC ベース VLAN, 管理VLANおよびプライベートVLAN エッジ
- DHCP サーバ/クライアント、リレー
- IEEE 1588v2 PTP (TC)
- ACL 最大512エントリ、ソースMACおよび宛先MAC 破棄またはレート制限ベース、VLAN IDまたはIPアドレス、プロトコル、ポート、DSCP/IPによる優先制御、802.1pプライオリティによるTCP/IPソースおよび宛先ポート、IGMPパケット、TCPフラグのACLサポート
- ループ・プロテクション搭載
- IEEE802.3az 省電力

## PoE/PoE+機能

- IEEE802.3af/at PoE/PoE+ 準拠
- IEEE802.1AB LLDP-MEDコンフィグ
- 自動パワーリセット (APR)
- ポート毎DHCP対応

## デバイス管理システム

- グラフィック・モニタリング：トポロジー作成、フロア・マップ
- トラフィック・モニタリング
- トラブルシューティング機能：ネットワーク診断、パフォーマンスおよびリンク管理

## 仕様

標準	IEEE 802.3 IEEE 802.3u IEEE 802.3z IEEE 802.3ae IEEE 802.3x IEEE 802.3ad IEEE 802.1D IEEE 802.1w IEEE 802.1s IEEE 802.1Q IEEE 802.1p IEEE 802.1AB IEEE 802.3af IEEE 802.3at IEEE 802.3az IEEE 802.1X
コネクタ	1 × RJ-45 コンソール・ポート 24 × 10/100/1000 RJ-45 4 × 1G/10G SFP+ スロット
プロトコル	CSMA/CD
テクノロジー	ストア・アンド・フォワード・スイッチング・アーキテクチャ
MAC アドレス	32K MAC アドレス・テーブル
バック・プレーン	128 Gbps
寸法	幅: 442 mm 奥行き: 211 mm 高さ: 44 mm
重量	3.8 kg
内蔵電源	AC100 ~ 240V (50/60Hz)
消費電力	44W (PoE除く) 450W (PoE含むフルロード時)
PoE給電能力	PoE/パワー・バジェット 370W (最大) 30W/ポート同時給電12ポート可能 15.4W/ポート同時給電24ポート可能
動作環境	動作温度: 0°C ~ +50°C 動作湿度: 5% ~ 90% (結露無きこと)
規格	安全性: UL Listed FCC Part 15 クラスA、CEマーク
無償保証	5年間

## 製品情報

### SM24TAT4XB

(24) 10/100/1000Base-T (RJ-45) PoE+  
+ (4) 1G/10GBase-X SFP+ (オープン)  
(19インチ・ラック取付金具標準付属)

オプションSFPモジュール (別売)

### SFPおよびSFP+モジュール

## ソフトウェア機能

- 管理: Web 管理, SNMP V1/V2c /V3, Telnet, CLI
- ポート・トランク、リンク・アグリゲーション・コントロール・プロトコル (LACP)。最大26グループ、グループ毎に4ポートまでサポート
- IGMP: IGMP スヌーピング V1/V2 /V3, GVRP, IGMP プロキシおよび IGMP クエリヤ
- MLDスヌーピングV1/V2: IPv6 マルチキャスト配信時のみ受信したい端末をポートに接続する必要がある
- 8つのハードウェア・キュー、厳密優先、WRRをサポート。DSCPおよびIEEE 802.1p CoSに基づくキューの割り当て。IPv4 / IPv6優先順位/サービスタイプ / DiffServ / ACLの分類と再マーキング。レート制限、入力ポリシー、出力シェーピングおよびレート制御
- スパンニング・ツリー: IEEE 802.1s MSTP, IEEE802.1w RSTP、IEEE802.1d STP
- TFTP および HTTPによるファームウェア・アップデート、設定バックアップ&リストア
- レイヤー3スタティック・ルーティング IPv4 / IPv6 サポート
- ITU-T G.8031, G8032ループ検知

# SM48TAT4XA-RP

管理機能付ギガビット・イーサネットPoE+30W/48ポート・スイッチ

(48) 10/100/1000Base-T RJ-45 PoEプラス給電対応  
(4) 1G/10GBase-X SFP+ オープンスロット



このスイッチはAC100~240V入力の冗長電源構成またはPoE最大1640Wのデュアル電源構成可能な19インチ・ラックマウント対応の48ポートPoE+/PoEスイッチで10/100/1000のカッパーポートが48ポートおよびアプリケーションポートに最大10GのSFP+または1G SFPオープンスロットが4スロットを有し、176Gbpsのハイパフォーマンス・スイッチングでレイヤー2管理機能を搭載。

## 機能と特長

- ▶ 最大10Kバイト・ジャンボ・フレームをサポート
- ▶ 認証方式: RADIUS、802.1x、TACACS+
- ▶ セキュリティ - SSH/SSL
- ▶ セキュアMACアドレス
- ▶ ポートベースまたはタグVLAN (1 Q)MACベース、PVLANサポート
- ▶ DHCPサーバ/クライアント
- ▶ IEEE1588v2 PTP (TC)
- ▶ 512 ACLサポート、MAC ACL、IP標準/拡張ACL、IEEE802.1p、IGMPパケットおよびTCPフラグのサポート
- ▶ LLDP (Link Layer Discovery Protocol)
- ▶ 802.3az 省電力型イーサネット

## PoE機能

- ▶ IEEE802.3af/at 準拠
- ▶ 自動パワーリセット (受電デバイスへのPing死活監視および自動パワーサイクルによる再起動)
- ▶ Always on PoE

## DMS機能

- ▶ グラフィカル・トポロジー作成 (フロアビュー、マップビュー)
- ▶ トラフィック監視
- ▶ トラブルシューティング機能搭載

## 仕様

標準	IEEE 802.3, IEEE 802.3u, IEEE 802.3z, IEEE 802.3ae, IEEE 802.3x, IEEE 802.3ad, IEEE 802.1D, IEEE 802.1w, IEEE 802.1s, IEEE 802.1Q, IEEE 802.1p, IEEE 802.1ad, IEEE 802.1X, IEEE 802.3az, IEEE 1588v2
プロトコル	CSMA/CD
テクノロジー	スタア・アンド・フォーワーディング・スイッチ
コネクタ	1ポート RJ-45 コンソール・ポート 48ポート 10/100/1000 RJ-45ポート 4ポート 1G SFP/10G SFP+ スロット
MAC アドレス	32K MAC アドレス・テーブル
バック・プレーン	176 Gbps
大きさ	幅: 442 mm 奥行: 375 mm 高さ: 44 mm
PoE給電能力	PS-AC-920 (標準1台) 最大PoE/バジェット820W 30W同時給電ポート: 27ポートまで 15.4W同時給電ポート: 48ポート  PS-AC-920 (2台搭載時) 最大PoE/バジェット1640W 30W同時給電ポート: 48ポート
電源	内蔵電源 AC100V~240V入力 デュアル ホットスワップ対応電源 PS-AC-920 冗長構成モードまたは PoE給電バジェット増加可
消費電力	最大1720W (デュアル電源PoE1640W使用時含む)
動作環境	動作温度: 0°C ~ 50°C 湿度: 5% ~ 90% (結露無きこと)
EMI規格	FCC Class A; CEマーク、UL Listed
重量	3.8 kg
保証	5年

### オプション・アクセサリ (別売)

ホットスワップ対応電源/二重化電源対応  
AC電源ケーブル抜け止め防止ベルト付  
型番: PS-AC-920



重量: 約0.88kg

## 製品情報

### SM48TAT4XA-RP

マネージドGigabit PoE+ スイッチ  
(48) 10/100/1000Base-T (RJ-45) [100m]  
+ (4) 1G/10GBase-X SFP+ オープン・  
スロット、標準AC電源1台搭載、  
19インチラック取付用耳標準付属  
-JP にて日本PSE-JET付AC100V 7Aの  
電源ケーブル付属

オプション・アクセサリ (別売)

### SFP/SFP+ モジュール

### PS-AC-920

ホットスワップ対応電源AC100~240V  
入力対応、PoEバジェット増加構成可

## ソフトウェア機能

- ▶ 管理機能: Web管理、Telnet、CLI、SNMP V1/V2c/V3
- ▶ IEEE802.3ad ポート・トランク対応: リンク・アグリゲーション・コントロール・プロトコル (LACP) 付最大16ポート毎グループ化、最大26グループまでサポート
- ▶ IGMP: IGMP スヌーピング V1/V2/V3、1024マルチキャスト・グループおよびIGMPプロキシ/クエリア
- ▶ 最大8ハードウェアQoS、厳格WRRおよびDSCPによるCoSアサイン、IPv4/v6 優先権/ToS/DiffServ/ACL/帯域制限およびポリッシング制御
- ▶ スパニング・ツリー: IEEE 802.1s MSTP、IEEE802.1w RSTP および IEEE802.1d STP 互換
- ▶ IPv4/IPv6 レイヤー3機能スタティック・ルーティング
- ▶ ファームウェア更新、コンフィグ/リストアWeb経由
- ▶ DMS (デバイス管理システム): GUIモニタリング、グループおよびトラフィック監視機能搭載
- ▶ ITU-T G.8031, 8032, ループ検知

# SISTM1040-262D-LRT-B

LANTRONIX

管理機能付産業用10/100イーサネット・スイッチ16ポート+2ポートGigaアップリンク

(16) 10/100Base-TX (RJ-45) および 2 コンボ

(2) 100/1000Base-X SFPオープン または (2)10/100/1000Base-T (RJ-45)



SISTM1040-262D-LRT-Bスイッチは、10/100ファスト・イーサネットからギガビット・イーサネットの速度をサポートする2xデュアル速度対応のオープンSFPスロットをRJ-45の10/100/1000Base-Tアップリンクを組合せ使用できる16ポートの管理機能付産業用強化スイッチです。RJ-45ポートなら最大で18ポートまで利用可能。最大2個のSFPスロットは、様々な速度やニーズに応じられる通信距離でのSFP光ファイバ接続を可能にすることにより、究極の柔軟性を提供します。また、ポートを冗長リングで使用することにより、ネットワークの信頼性を最大化することもできます。産業用強化スイッチは、工場の床、屋外のエンクロージャ、その他の危険な環境などの過酷な環境で確実に動作するように設計されたデバイスです。

## 特長と管理機能

- オートネゴ、オートクロス対応
- コンボSFPデュアル速度対応 100/1000 Base-X SFP
- 最大4096VLANグループ、802.1Q TAG VLANサポート
- ドライ接点リレーによる障害アラーム出力
- 過電流保護回路搭載
- 標準DINレール対応および標準壁取付金具付属
- RMONサポート
- 802.1p CoS ポート毎優先キュー
- ポート・トランク LACP QoS
- IPv4/v6 デュアル・スタック
- DHCPサーバ/リレー
- ポートベースACL
- SNMPトラップによるシステム・アラーム
- Web、SNMP v1,v2c, v3、SSH、CLI管理

## 仕様

標準	IEEE 802.3, IEEE 802.3u, IEEE 802.3z, IEEE 802.3ab, IEEE 802.3x, IEEE 802.3ad, IEEE 802.1Q, IEEE 802.1p, IEEE 802.1w, IEEE 802.1s, IEEE 802.1x, IEEE 802.1AB, IEEE 802.1D
MACアドレス	8Kバイト
バックプレーン	7.2Gbps
ステータスLED	PWR1 (電源入力1) オン=プライマリ電源アクティブ PWR2 (電源入力2) オン=セカンダリ電源アクティブ FAULT (障害) オン=電源冗長入力未構成 LNK/ACT オン=リンク確立、点滅=データ送受信 RM (リングマスタ) オン=冗長リング・マスター時、Ring オン=冗長リング構成を検出 各ポートFDX/COLオン=フル・デュプレックス、点滅=コリジョン発生
外形寸法	幅 : 96.4 mm 奥行 : 108.5 mm 高さ : 154 mm
ドライ接点リレー	DC24V/1Aまで
入力電源	DC12V~48V、冗長電源対応、過電流入力保護回路搭載
消費電力	最大12W
動作環境	動作温度: -40°C~+70°C 保管温度: -40°C~+85°C 動作湿度: 5%~95% (結露無きこと) 動作高度: 0~3,000m
重量	1.75kg
コンプライアンス	FCCクラスA, CEマーク, UL Listed 安全規格 UL EN60950-1, Class1/Div.2, Group A,B,C,D, ATEX, CE EN61000-4-2, EN61000-4-3, EN61000-4-4, EN61000-4-5, EN61000-4-6, EN61000-4-8, EN61000-6-11, 環境試験済: IEC60068-2-32(自由落下)、 IEC60068-2-27(衝撃)、IEC60068-2-6(振動)
保証	5年間

## 製品情報

### SISTM1040-262D-LRT-B

(16) 10/100Base-TX (RJ-45) [100 m]  
+ (2) 100/1000Base-X SFP オープンスロット  
または (2) 10/100/1000Base-T (RJ-45) [100m]  
産業用管理型ギガビットEthernetスイッチ

### SFPトランシーバ (別売)

TN-GLC-SX-MM-2K-RGD  
1000Base-SX MMF-OM3 (DLC) [2km]

TN-GLC-LX-SM-RGD  
1000Base-LX SMF (DLC) [10km]

### 産業用電源 (別売)

25165  
DC12V 24W 産業用電源(AC85-264V入力)  
-30~70°C 絶縁電源

### SPS-UA12DHT

DC12V 15.6W 産業用電源(AC100-240V入力)  
0~70°C 電源アダプタ & パレル変換ケーブル付

※当社販売の産業用電源には、AC100V用電源ケーブル剥き線半田コート 約2mが付属しています。

## 管理機能(続き)

- ポート・セキュリティ向上
  - IPセキュリティ:不正侵入者を防止するIPアドレスセキュリティ管理
  - ドメインセキュリティ:マルチメディアアプリケーションのIEEE 802.1X / RADIUS認証IGMPクエリモード
  - IGMPマルチキャストグループ 1024
  - オリングとマルチリング、STP、RSTP、MSTPをサポート
  - 冗長バックアップ機能と20ms未満の回復時間を提供します。

# SISPM1040-362-LRT

LANTRONIX

## 管理機能付産業用ギガビットPoE+ スイッチ

(4) 10/100/1000Base-T PoE+ ポート + (2) 10/100/1000Base-T (RJ-45) および  
(2) 100/1000Base-X SFPスロット



SISPM1040-362-LRTは、温度が過酷な環境でのデバイスの接続および電源供給に適した管理機能付のPoE+スイッチです。スイッチは、4つのPoEポートでポート毎に最大30ワットを同時に供給できます。このスイッチは同じネットワーク上に複数のスイッチがある場合、すべてのデバイスの管理に必要な高度なツールを提供できる組込デバイス管理システム (DMS) ソフトウェアを含んでいます。ユニークなDMSは、全体的なコストを抑え、ダウンタイムを短縮し、PoE+ネットワーク全体の管理を容易にするセキュリティ・インテグレーションを提供します。トランジション・ネットワークス社のハードネット産業用スイッチは、工場フロアや屋外エンクロージャまたはその他の厳しい環境でも確実に動作することが保証されています。

## 製品情報

### SISPM1040-362-LRT

(4) 10/100/1000Base-T PoE+  
(2) 10/100/1000Base-T (RJ-45)  
(2) 100/1000Base-X SFPオープン

オプション・アクセサリ(別売)

SFP モジュール

産業用電源

25104

AC 88~264V入力, DC48V 240W出力  
(動作温度: -25°C ~ +75°C)

## 特長と管理機能

- ・ ストア・アンド・フォワード・アーキテクチャ : スイッチング・ファブリック16Gbps
- ・ 最大9Kバイトのジャンボ・フレームをサポート
- ・ 冗長リング・プロテクション搭載
  - > 産業用標準G.8032 Ethernetリング対応 (ERPS)
  - > G.8031 Ethernet リニア(EPS)サポート
  - > ラビッドリング復旧時間20ミリ秒以下
- ・ 動作温度検出およびアラーム
- ・ SSL/SSH v1/v2 サポート
- ・ HWウォッチドッグ・サポートにより、CPUハングアップも操作可能
- ・ IEEE1588v2 PTP
- ・ ポート・ミラーリング
- ・ PoE の有用な機能を搭載
  - > ポート設定
  - > APR (自動パワーリセット) 対応
  - > DHCP対応
  - > PoEスケジューリング
  - > 802.3at/af 準拠
  - > 最大120W パワーバジェット
  - > 4ポート同時30W供給可能
- ・ LACP 最大6グループおよび各グループ最大4ポート設定可能
- ・ 最大4096VLANグループ、ポートベース802.1Q, Q-in-Q, MACベースVLAN、管理VLAN、プライベートVLAN、Voice VLAN、GVRP

## 仕様

標準	IEEE 802.3, IEEE 802.3u, IEEE 802.3z, IEEE 802.3ab, IEEE 802.3x, IEEE 802.3ad, IEEE 802.1Q, IEEE 802.1p, IEEE 802.1w, IEEE 802.1s, IEEE 802.1x, IEEE 802.1AB, IEEE 802.3af, IEEE802.3at, IEEE802.3ah, IEEE 802.3ag, IEEE1588 v2, ITU-T Y.1731, ITU-T G.8031, ITU-T G.8032
MACアドレス	8K/バイト
バックプレーン	16Gbps
ステータスLED	SYS (システム) オン=管理機能起動中 P1 (電源入力1) オン=プライマリ電源アクティブ P2 (電源入力2) オン=セカンダリ電源アクティブ Alarm (障害) オン=電源入力またはポートリンク障害 RM (リングマスタ) オン=冗長リング構成検出 RC (カップリング) オン=冗長カップリング LNK/ACT (全ポート) オン=リンクアップ、各ポート・スピードLED
外形寸法	幅 : 62 mm 奥行 : 135 mm 高さ : 130 mm
DIPスイッチ	ラビッド・リング設定
リセット・ボタン	リポートまたは工場出荷時に戻す
ドライ接続リレー	DC24V/1Aまで
デジタル入力接点	レベル0 (低) : 0V~6V レベル1 (高) : 10V~24V
入力電源	DC48V~57V、冗長電源対応、逆極性入力保護、過電流入力保護回路搭載
動作環境	動作温度 : -40°C~+75°C 保管温度 : -40°C~+85°C 動作湿度 : 5%~95% (結露無きこと) 動作高度 : 0~3,000m
重量	0.9kg
コンプライアンス	IEC 60068-2-6 (振動)、IEC 60068-2-27 (連続衝撃)、IEC 60068-2-32 (自由落下) 電磁波 : CEマーク、FCC/パート15クラスA、EN61000-4-2、EN61000-4-3、EN61000-4-4、EN61000-4-5、EN61000-4-6、EN61000-4-8 安全規格 IEC60950-1、UL クラス 1 デバイション2 EN50121-4、EN50155 (鉄道アプリケーション)、NEMA TS-2 (交通管制システム)、IEC61850-3、IEEE1613 (電力変電所オートメーションシステム)
保証	5年間

## 管理機能(続き)

- ・ ループ保護
- ・ QoS、8 ハードウェア・キュー、優先制御とWRRキューとDSCPとCoSベースの割当可能
- ・ 帯域制御 : エグレス/イングレスシェイピング・コントロール
- ・ IPv4/v6 デュアル・スタックおよびスタティック・ルーティング
- ・ DHCPクライアント/サーバ/リレーおよびOption82
- ・ ポートベースACL
- ・ シスログ (Syslog) /SNMPトラップによるシステム・アラーム
- ・ Web、SNMP v1,v2c, v3、Telenet、CLI管理
- ・ DMS (デバイス管理システム)
  - > グラフィカル監視・トポロジビュー、フロアMAP表示
  - > スイッチを探す
  - > トラフィック監視
  - > トラブルシューティング
  - > ネットワーク診断、性能評価、リンク管理

# SISTG1040-242-LRT

非管理型産業用ギガビット・イーサネット・スイッチ

(4) 10/100/1000 Base-T (RJ-45) および (2) 100/1000Base-X SFPオープン



SISTP1040-242-LRT

このスイッチは、10/100/1000Base-Tを4ポートと2つの100/1000デュアル・スピードSFPスロットを備えた産業用堅牢型アンマネージド・ギガビット・イーサネット・スイッチです。

SISTG1040-242-LRTは、強化されたネットワークのエッジで使用して、過酷な環境でギガビット・イーサネットに接続することができます。2つのSFPスロットは光ファイバ・アップリンク・ポートとして活用することによって、ネットワークの信頼性を最大限に高めるためにデジタイズ・チェーンでも使用できます。

-40°C～+75°Cの温度で安全な動作を保証しており、冗長入力電源接続を備えています。トランジション・ネットワーク社の産業用スイッチは、工場の床、屋外のエンクロージャまたはその他の過酷環境で確実に動作することが保証されています。

## 特徴

- ジャンボフレーム対応 9Kバイト
- カスケード接続用アップリンクポート  
2 x 100/1000Base-X SFP スロット
- 電源冗長入力対応DC12～48V、入力電源の切替は自動で1ポートもネットワーク瞬断なしに切り替わります。
- ファンレス設計
- 自動MDI/MDI-X(オートクロス)機能
- オートネゴシエーション機能
- 動作温度範囲 (-40 °C～+75 °C)
- IEEE802.3az 省電力型イーサネット
- IDIN/IECレール取付金具  
および壁取付金具を標準添付

## 仕様

標準	IEEE 802.3™, IEEE 802.3x, IEEE 802.3u IEEE 802.3ab, IEEE 802.3z, IEEE 802.3az
転送方式	ストア・アンド・フォワード・スイッチング
プロトコル	CSMA/CD
スイッチング容量	12Gbps
コネクタ	4ポート×10/100/1000Base-T (RJ-45) 2ポート×100/1000Base-X SFP
MACアドレス	4K MACアドレス
ステータスLED	System、Power1、Power2、各ポート状況
リセット・ボタン	再起動可能
寸法	幅: 44 mm 高さ: 135 mm 奥行き: 130 mm
出荷重量	0.36kg
IP保護等級	IP30
入力電源	DC12V～48V: 冗長電源入力対応 逆極性入力保護回路搭載
消費電力	4.4W (SFP消費電力を除く)
動作環境	動作温度: -40°C ~ +75°C 動作湿度: 5% ~ 95% (結露無し)
コンプライアンス	安全規格: UL クラス1 / ディビジョン 2、 EN60950、FCCパート15クラスA EN50121-4、EN50155 (鉄道アプリケーション) NEMA TS-2 (交通管制システム) IEC61850-3、IEEE1613 (電力変電所)
保証	5年間

## 製品情報

### SISTG1040-242-LRT

- (4) 10/100/1000BASE-TX (RJ-45) [100 m]  
(2) 100/1000Base-X SFP 産業用  
非管理型ギガビット・スイッチ

オプション・アクセサリ (別売)

### SFP モジュール (DLC)

#### TN-SFP-SX

- 1000Base-SX 850nm GIマルチモード  
[550m@50/125], [220m@62.5] -10~85°C

#### TN-SFP-LX1T

- 1000Base-LX 1310nm シングルモード  
[10km] -40~85°C

## 外部 AC/DC 電源

### 25135

- AC 85～264V入力、DC24V 10W出力  
(動作温度: -20°C ~ +70°C)

### 25130

- AC 88～264V入力、DC48V 30W出力  
(動作温度: -20°C ~ +70°C)  
SISTG1040-242-LRTを3～6台接続可能

# SISTP1040-342-LRT

LANTRONIX

非管理型産業用ギガビット・イーサネットPoE+ スイッチ

(4) 10/100/1000 Base-T RJ-45 PoE+ および (2) 100/1000Base-X SFPオープン



SISTP1040-342-LRT

このスイッチは、IEEE 802.3atおよびIEEE 802.3afに準拠したアンマネージド・ギガビット・イーサネットPoE+産業用スイッチです。スイッチには、4ポートの10/100/1000Base-T PoE+ポートと2つの100/1000デュアル・スピードSFPスロットがあります。各PoE+ポートに最大30ワットを同時に供給できます。SISTP1040-342-LRTは、ネットワークのエッジで使用して、過酷な環境でPoE給電デバイスを接続することができます。2つの光ファイバ・アップリンクポートは、ネットワークの信頼性を最大限に高めるためにデジター・チェーンでも使用できます。-40℃～+75℃の温度環境で安全な動作を保証しており、冗長入力電源接続を備えています。トランジション ネットワークス社の産業用スイッチは、工場の床、屋外のエンクロージャまたはその他の過酷な温度環境で確実に動作することが保証されています。

## 製品情報

### SISTP1040-342-LRT

(4) 10/100/1000BASE-T PoE+ [100 m]  
(2) 100/1000Base-X SFP 産業用  
非管理型ギガビット・スイッチ

オプション・アクセサリ (別売)

### SFP モジュール

### 外部 AC/DC 電源

#### 25105

AC 85～264V入力、DC48V～55V 120W  
(動作温度: -25℃～+70℃)

#### 25131

AC 85～264V入力、DC48～55V 75W  
(動作温度: -30℃～+70℃)

※IEEE802.3af 15.4W×4ポートまたは  
at 30W×2ポート迄の使用に最適

## 特徴

- ジャンボフレーム対応 9Kバイト
- カスケード接続用アップリンクポート  
2x 100/1000Base-X SFP スロット
- 電源冗長入力対応DC24～55V、入力電源の切替は自動で1ポートもネットワーク瞬断なしに切り替わります。
- ファンレス設計
- 自動MDI/MDI-X(オートクロス)機能
- オートネゴシエーション機能
- 動作温度範囲 (-40℃～+75℃)
- IEEE802.3az 省電力型イーサネット
- IDIN/IECレール取付金具  
および壁取付金具を標準添付
- 4ポートPoE+ポートは30W/ポートを同時に供給可能

## 仕様

標準	IEEE 802.3™, IEEE 802.3x, IEEE 802.3u IEEE 802.3ab, IEEE 802.3z, IEEE 802.3az IEEE 802.3af/at
転送方式	ストア・アンド・フォワード・スイッチング
プロトコル	CSMA/CD
スイッチング容量	12Gbps
コネクタ	4ポート×10/100/1000Base-T (RJ-45) 2ポート×100/1000Base-X SFP
MACアドレス	4K MACアドレス
ステータスLED	System、Power1、Power2、各ポート状況
リセット・ボタン	再起動可能
寸法	幅: 135 mm 高さ: 44 mm 奥行き: 130 mm
出荷重量	0.36kg
IP保護等級	IP30
入力電源	DC24V～55V: 冗長電源入力対応 逆極性入力保護回路搭載
消費電力	4.4W (PoE除く)
動作環境	動作温度: -40℃～+75℃ 動作湿度: 5%～95% (結露無し)
コンプライアンス	安全規格: UL クラス1 / ディビジョン2、 EN60950、FCC/パート15クラスA EN50121-4、EN50155 (鉄道アプリケーション) NEMA TS-2 (交通管制システム) IEC61850-3、IEEE1613 (電力変電所)
保証	5年間

# SISTG1040-282-LRT

非管理型産業用ギガビット・イーサネット・スイッチ

(8) 10/100/1000 Base-T (RJ-45) および (2) 100/1000Base-X SFP オープン



SISTP1040-282-LRT

このスイッチは、10/100/1000Base-Tを8ポートと2つの100/1000デュアル・スピードSFPスロットを備えた産業用堅牢型アンマネージド・ギガビット・イーサネット・スイッチです。SISTG1040-282-LRTは、強化されたネットワークのエッジで使用して、過酷な環境でギガビット・イーサネットに接続することができます。2つのSFPスロットは光ファイバ・アップリンク・ポートとして活用することによって、ネットワークの信頼性を最大限に高めるためにデジー・チェーンでも使用できます。-40℃～+75℃の温度で安全な動作を保証しており、冗長入力電源接続を備えています。トランジション・ネットワークス社の産業用スイッチは、工場の床、屋外のエンクロージャまたはその他の過酷環境で確実に動作することが保証されています。

## 特徴

- ジャンボフレーム対応 9Kバイト
- カスケード接続用アップリンクポート  
2 x 100/1000Base-X SFP スロット
- 電源冗長入力対応DC12~48V、入力電源の切替は自動で1ポートもネットワーク瞬断なしに切り替わります。
- ファンレス設計
- 自動MDI/MDI-X(オートクロス)機能
- オートネゴシエーション機能
- 動作温度範囲 (-40℃～+75℃)
- IEEE802.3az 省電力型イーサネット
- IDIN/IECレール取付金具  
および壁取付金具を標準添付

## 仕様

標準	IEEE 802.3™, IEEE 802.3x, IEEE 802.3u IEEE 802.3ab, IEEE 802.3z, IEEE 802.3az
転送方式	ストア・アンド・フォワード・スイッチング
プロトコル	CSMA/CD
スイッチング容量	20Gbps
コネクタ	8ポート×10/100/1000Base-T (RJ-45) 2ポート×100/1000Base-X SFP
MACアドレス	4K MACアドレス
ステータスLED	System、Power1、Power2、各ポート状況
リセット・ボタン	再起動可能
寸法	幅: 44 mm 高さ: 135 mm 奥行: 130 mm
出荷重量	0.36kg
IP保護等級	IP30
入力電源	DC12V~48V: 冗長電源入力対応 逆極性入力保護回路搭載
消費電力	5.8W
動作環境	動作温度: -40℃ ~ +75℃ 動作湿度: 5% ~ 95% (結露無し)
コンプライアンス	安全規格: UL クラス1 / ディビジョン2、 EN60950、FCC/パート15クラスA EN50121-4、EN50155 (鉄道アプリケーション) NEMA TS-2 (交通管制システム) IEC61850-3、IEEE1613 (電力変電所)
保証	5年間

## 製品情報

### SISTG1040-282-LRT

(8) 10/100/1000BASE-TX (RJ-45) [100 m]  
(2) 100/1000Base-X SFP 産業用  
非管理型ギガビット・スイッチ

オプション・アクセサリ (別売)

### SFP モジュール (DLC)

#### TN-SFP-SX

1000Base-SX 850nm GIマルチモード  
[550m@50/125], [220m@62.5] -10~85°C

#### TN-SFP-LX1T

1000Base-LX 1310nm シングルモード  
[10km] -40~85°C

## 外部 AC/DC 電源

### 25135

AC 85~264V入力、DC24V 10W出力  
(動作温度: -20℃ ~ +70℃)

### 25130

AC 88~264V入力、DC48V 30W出力  
(動作温度: -20℃ ~ +70℃)  
SISTG1040-282-LRTを2~5台接続可能

# SISTP1040-382-LRT

非管理型産業用ギガビット・イーサネットPoE+ スイッチ

(8) 10/100/1000 Base-T RJ-45 PoE+ および (2) 100/1000Base-X SFPオープン



SISTP1040-382-LRT

このスイッチは、IEEE 802.3atおよびIEEE 802.3afに準拠したアンマネージド・ギガビット・イーサネットPoE+産業用スイッチです。スイッチには、8ポートの10/100/1000Base-T PoE+ポートと2つの100/1000デュアル・スピードSFPスロットがあります。8ポートの全PoE+ポートに最大30ワットを同時に供給できます。SISTP1040-342-LRTは、ネットワークのエッジで使用して、過酷な環境でPoE給電デバイスを接続することができます。2つの光ファイバ・アップリンクポートは、ネットワークの信頼性を最大限に高めるためにデジー・チェーンでも使用できます。-40℃～+75℃の温度環境で安全な動作を保証しており、冗長入力電源接続を備えています。

トランジション ネットワークス社の産業用スイッチは、工場の床、屋外のエンクロージャまたはその他の過酷な温度環境で確実に動作することが保証されています。

## 製品情報

### SISTP1040-382-LRT

(8) 10/100/1000BASE-T PoE+ [100 m]  
(2) 100/1000Base-X SFP 産業用  
非管理型ギガビット・スイッチ

### オプション・アクセサリ (別売)

#### SFP モジュール

### 外部 AC/DC 電源

#### 25104

AC 85～264V入力, DC48V～55V 240W  
(動作温度: -25℃～+70℃)

#### 25105

AC 85～264V入力 DC48V～55V 120W  
(動作温度: -25℃～+70℃)

## 特徴

- ジャンボフレーム対応 9Kバイト
- カスケード接続用アップリンクポート  
2 x 100/1000Base-X SFP スロット
- 電源冗長入力対応24～55V、入力電源の切替は自動で1ポートもネットワーク瞬断なしに切り替わります。
- ファンレス設計
- 自動MDI/MDI-X(オートクロス)機能
- オートネゴシエーション機能
- 動作温度範囲 (-40℃～+75℃)
- IEEE802.3az 省電力型イーサネット
- IDIN/IECレール取付金具  
および壁取付金具を標準添付

## 仕様

標準	IEEE 802.3™, IEEE 802.3x, IEEE 802.3u IEEE 802.3ab, IEEE 802.3z, IEEE 802.3az IEEE 802.3af/at
転送方式	ストア・アンド・フォワード・スイッチング
プロトコル	CSMA/CD
スイッチング容量	20Gbps
コネクタ	8ポート×10/100/1000Base-T (RJ-45) 2ポート×100/1000Base-X SFP
MACアドレス	4K MACアドレス
ステータスLED	System、Power1、Power2、各ポート状況
リセット・ボタン	再起動可能
寸法	幅: 135 mm 高さ: 44 mm 奥行: 130 mm
出荷重量	0.46kg
IP保護等級	IP30
入力電源	DC24V～54V: 冗長電源入力対応 逆極性入力保護回路搭載
消費電力	6.6W (PoE除く)
動作環境	動作温度: -40℃～+75℃ 動作湿度: 5%～95% (結露無し)
コンプライアンス	安全規格: UL クラス1 / ディビジョン2、 EN60950、FCC/パート15クラスA EN50121-4、EN50155 (鉄道アプリケーション) NEMA TS-2 (交通管制システム) IEC61850-3、IEEE1613 (電力変電所)
保証	5年間



# SISTP1040-382B-LRT

非管理型産業用ギガビット・イーサネットPoE+ スイッチ 昇圧回路搭載モデル

(8) 10/100/1000 Base-T RJ-45 PoE+ および (2) 100/1000Base-X SFPオープン



SISTP1040-382-LRT

IEEE 802.3atおよびIEEE 802.3afに準拠したアンマネージドフルギガビットイーサネットハード化PoE+スイッチです。10/100/1000Base-T PoE+ポート8基と100/1000デュアルスピードSFPスロット2基を搭載しています。自動車、工場、太陽光パネルなどの多くの分野では、PoEデバイスのための52~57ボルトの標準的な電源入力要件がありません。SISTP1040-382B-LRTは、ブースター技術を使用して、ユーザーが12~24ボルトの電源入力範囲でPoEスイッチを展開することを可能にします。その場合でも、各PoE+ポートで最大30ワットの電力を供給することができます。また、2つの光ファイバ・アップリンクポートは、デジチエーンで使用することができ、ネットワークの信頼性を最大限に高めることができます。また、冗長化された入力電源接続により、-40℃から+70℃の温度環境下でも安全な信頼性の高い運用が可能です。トランジションネットワークスのハード化スイッチは、工場のフロア、屋外の筐体、その他の危険な環境など、過酷な環境下でも確実に動作することが認定されています。

## 特徴

- ・ ジャンボフレーム対応 9Kバイト
- ・ カスケード接続用アップリンクポート  
2 x 100/1000Base-X SFP スロット
- ・ 電源冗長入力対応24~55V、入力電源の切替は自動で1ポートもネットワーク瞬断なしに切り替わります。
- ・ ファンレス設計
- ・ 自動MDI/MDI-X(オートクロス)機能
- ・ オートネゴシエーション機能
- ・ 動作温度範囲 (-40℃~+75℃)
- ・ IEEE802.3az 省電力型イーサネット
- ・ IDIN/IECレール取付金具  
および壁取付金具を標準添付

## 仕様

標準	IEEE 802.3™, IEEE 802.3x, IEEE 802.3u IEEE 802.3ab, IEEE 802.3z, IEEE 802.3az IEEE 802.3af/at
転送方式	ストア・アンド・フォワード・スイッチング
プロトコル	CSMA/CD
スイッチング容量	20Gbps
コネクタ	8ポート×10/100/1000Base-T (RJ-45) 2ポート×100/1000Base-X SFP
MACアドレス	4K MACアドレス
ステータスLED	System、Power1、Power2、各ポート状況
リセット・ボタン	再起動可能
寸法	幅: 135 mm 高さ: 44 mm 奥行き: 130 mm
出荷重量	0.46kg
IP保護等級	IP30
入力電源	DC24V~54V: 冗長電源入力対応 逆極性入力保護回路搭載
消費電力	最大6.7W (PoE除く)
PoE許容電力	DC24V入力時: PoE合計120Wまで 30Wクラス 同時4ポートまで 15.4Wクラス 同時8ポート (フル) ※  DC12V入力時: PoE合計60Wまで 30Wクラス 同時2ポートまで 15.4Wクラス 同時4ポートまで
動作環境	動作温度: -40℃ ~ +75℃ 動作湿度: 5% ~ 95% (結露無し)
コンプライアンス	安全規格: UL クラス1 / ディビジョン2、 EN60950、FCC/パート15クラスA EN50121-4、EN50155 (鉄道アプリケーション) NEMA TS-2 (交通管制システム) IEC61850-3、IEEE1613 (電力変電所)
保証	5年間

## 製品情報

### SISTP1040-382B-LRT

- (8) 10/100/1000BASE-T PoE+ [100 m]
- (2) 100/1000Base-X SFP 産業用  
非管理型ギガビット・スイッチ  
昇圧回路搭載電源12V/24V対応モデル

オプション・アクセサリ (別売)

### SFP モジュール

### 外部 AC/DC 電源

#### 25175

AC 90~264V入力、DC24V~28V 120W  
(動作温度: -20℃ ~ +70℃)

※8ポートPoEフルロード時は  
総消費電力にご注意下さい。  
8台の受電デバイスが延長ケーブル込  
12.25W未満なら使用可能です。

# SISPM1040-582-LRT

LANTRONIX

管理型産業用ギガビット・イーサネットPoE++ スイッチ

(8) 10/100/1000Base-T RJ-45 PoE++ ポートおよび (2) 100/1000Base-X SFP オープンスロット



SISPM1040-582-LRTは、通常温度ではなく、過酷な温度環境でデバイスを接続して電源を供給するのに適した管理型産業用ギガビットPoE++スイッチです。(8ポート)の10/100/1000 PoE++ ツイストペアポート(RJ-45)と100/1000デュアルスピードSFPスロット×2備えています。スイッチは、ポート毎最大90Wを同時に4ポートまたは、60Wを同時に8ポートまで供給できます。このスイッチには、DHCPサーバ機能に付随してトータルの全接続デバイスを管理するために必要な高度なツールを提供する組込デバイス管理システム(DMS)ソフトウェアも含まれています。このユニークなDMSは、全体的なコストを抑え、ダウンタイムを短縮し、PoE++ネットワーク全体の管理を容易にするセキュリティ・インテグレータを提供します。トランジション・ネットワーク社の産業用スイッチは、工場フロアや屋外エンクロージャまたはその他の過酷環境にあるような厳しい環境でも確実に動作することが保証されています。

## 機能と特長

- IPv4/IPv6 デュアル・プロトコル対応
- 最大9Kバイトのジャンボフレーム
- RADIUS、TACACS+ 認証
- SSL/SSHv1/SSHv2 サポート
- ポート・ベースまたは802.1QタグVLAN MACベースおよび管理VLANとプライベートVLANエッジ
- DHCPリレー、DHCPサーバ/スヌーピング
- L2/L3/L4 ACL MACサポート、IP ACL標準、拡張ACL
- LLDP
- ITU-T G.8031 イーサネット・リニア・プロテクション
- ITU-T G.8032 イーサネット・リング・プロテクション・スイッチング
- ラピッド・リング 高速復旧
- IEEE802.3az 省電力型イーサネット
- IPソースガード、ポート・セキュリティ
- ポート・ミラーリング
- Syslog

## 仕様

標準	IEEE 802.3 IEEE 802.3u IEEE 802.3z IEEE 802.3ae IEEE 802.3x IEEE 802.3ad IEEE 802.3D IEEE 802.3w IEEE 802.3AB IEEE 802.3af IEEE 802.3at IEEE 802.3bt	IEEE 802.3ah IEEE 802.1ag IEEE 1588 v2 ITU-T Y.1731 ITU-T G.8031 ITU-T G.8032 IEEE 802.3s IEEE 802.3Q IEEE 802.3p IEEE 802.3ad
プロトコル	CSMA/CD	
パケット転送技術	ストア・アンド・フォワード・スイッチング	
コネクタ	(8) 100/1000 Mbps RJ-45 ポート (2) 100/1000 Mbps SFP オープンスロット (1) コンソール RJ-45 ポート	
MACアドレス	8K MAC アドレス・テーブル	
バックプレーン	20 Gbps	
DIPスイッチ	ラピッド・リング設定 (2 ポジション)	
Resetボタン	再起動/工場出荷時設定用ボタン	
デジタル出力リレー	D C 24V/1A	
デジタル入力	Level 0 (低): 0V~6V Level 1 (高): 10V~24V	
外形寸法	幅: 62 mm 奥行: 130 mm 高さ: 135 mm	
入力電源	DC52 ~ 57V 冗長電源対応ターミナルブロック	
Power-over-Ethernet	最大PoE/バジェット480 W 60W/ポート時: 同時8ポート供給可能 最大90 W/ポート: 同時4ポートまで	
動作環境	動作温度: -40°C ~ +75°C	
コンプライアンス	FCC クラスA; CEマーク; NEMA TS-2 安全規格: EN62368-1	
準拠規格	IEC61850-3, IEEE 1613, ULマーク, クラス1 ディビジョン2	
保証	5年間	

## PoE機能

- IEEE802.3bt パワー・オーバ・イーサネット++, IEEE802.3at パワー・オーバ・イーサネット+, IEEE802.3af パワー・オーバ・イーサネット準拠
- IEEE802.1AB LLDP-MED設定
- PoE電力 (クラス) 設定
- PoEスケジューリング
- PoE自動パワーリセット (APR)
- ポート毎DHCP対応
- 給電前ディレイ調整

## 製品情報

### SISPM1040-582-LRT

- (8) 10/100/1000Base-T PoE++ (RJ-45)
- (2) 100/1000Base-X SFPオープン
- DC52~57V入力電源が必要 (別売)
- DINレール取付金具標準付属

高温低温対応SFPトランシーバ・オプション

産業用 SFPモジュール (-40°C~85°C対応)

産業用電源オプション (別売)

### 25160

- 入力AC90~264 V, -25°C~70°C
- 出力: DC48 ~ 55 V, 最大480 W

### 25104

- 入力AC85~264 V, -25°C~70°C
- 出力: DC48 ~ 55 V, 最大240 W

### PS-DC-DUAL-5624T

- 入力AC100~240 V, -20°C~70°C
- 出力1: DC56 V, 最大315 W
- 出力2: DC24V, 30W

取付金具 (別売)

### WMBH-01

壁取付金具

### OCA-P181610

屋外用防水キャビネット・ボックス  
DINレール付

## ソフトウェア管理機能

- Web管理, SNMP V1/2c/3  
Telnet, CLI
- ポート・トランク:  
IEEE 802.3ad サポート  
LACPプロトコル
- IGMP: IGMPスヌーピング  
IGMPv1/v2/v3,  
IGMPプロキシ/クエリア
- QoS: 8/ハードウェアキュー  
StrictおよびWRR
- IEEE802.1d スパニング・  
ツリー、IEEE802.1w MTP,  
IEEE802.1s STPサポート
- VLAN: ポートベース、802.1Q  
タグ・ベース、最大4K VLAN-ID、  
MACベース、管理VLAN、  
VoiceVLAN、プラベートVLAN
- IEEE 802.3ah, IEEE 802.3ag, ITU-T  
Y.1731および  
IEEE1588 v2 PTP サポート
- ファームウェア更新、  
コンフィグのバックアップ  
とリストア、TFTP/HTTP
- DMSグラフィック監視、  
スイッチを探す、  
トラフィック・モニタリング、  
ネットワーク診断

# SISGM1040-284-LRT

# LANTRONIX

管理機能付産業用ギガビット・イーサネット・スイッチ

(8) 10/100/1000Base-T (RJ-45) および  
(4) 100/1000Base-X SFPスロット



SISGM1040-284-LRTは、強化された環境でデバイスを接続するのに適したマネージドスイッチです。スイッチには24Gbpsのスイッチング容量があります。スイッチには、すべてのIPアドレス指定可能なデバイスの総合的な管理に必要な高度なツールを提供する組み込みのデバイス管理システム (DMS) ソフトウェアも含まれています。独自のDMSは、システムインテグレータに対して全体的なコストの削減、ダウンタイムの削減、ネットワーク全体の管理の容易さを提供します。TransitionNetworksの強化されたスイッチは、工場の床、屋外のエンクロージャ、その他の困難な環境で見られるような過酷な環境で確実に動作することが認定されています。

## 特長と管理機能

- ・ ストア・アンド・フォワード・アーキテクチャ：スイッチング・ファブリック24Gbps
- ・ 最大9Kバイトのジャンボ・フレームをサポート
- ・ 冗長リング・プロテクション搭載
  - > 産業用標準G.8032 Ethernetリング対応 (ERPS)
  - > G.8031 Ethernet リニア(EPS)サポート
  - > ラピッドリング復旧時間20ミリ秒以下
- ・ 動作温度検出およびアラーム
- ・ SSL/SSH v1/v2 サポート
- ・ HWウォッチドッグ・サポートにより、CPUハンガアップも操作可能
- ・ IEEE1588v2 PTP
- ・ ポート・ミラーリング
- ・ シスログ
- ・ スタティック・ルーティング
- ・ L2/L3/L4 ACLサポートMAC, VLAN ID/IPアドレス/プロトコル
- ・ ポートTRUNK: IEEE802.3adサポートLAG(LACP) 静的TRUNK
- ・ マルチキャスト: IGMPスヌーピングV1/V2/V3, MVR, MLDスヌーピングV1/V2
- ・ 最大4096VLANグループ、ポートベース802.1Q, Q-in-Q, MACベースVLAN、管理VLAN、プライベートVLAN、Voice VLAN、GVRP

## 仕様

標準	IEEE 802.3, IEEE 802.3u, IEEE 802.3z, IEEE 802.3ab, IEEE 802.3x, IEEE 802.3ad, IEEE 802.1Q, IEEE 802.1p, IEEE 802.1w, IEEE 802.1s, IEEE 802.1x, IEEE 802.1AB, IEEE802.3ah, IEEE 802.1D, IEEE 802.1ad, IEEE 802.3ag, IEEE1588 v2, ITU-T Y.1731, ITU-T G.8031, ITU-T G.8032
MACアドレス	8Kバイト
バックプレーン	24Gbps
ステータスLED	SYS (システム) オン=管理機能起動中 P1 (電源入力1) オン=プライマリ電源アクティブ P2 (電源入力2) オン=セカンダリ電源アクティブ Alarm (障害) オン=電源入力またはポートリンク障害 RM (リングマスタ) オン=冗長リング構成検出 RC (カップリング) オン=冗長カップリング LNK/ACT (全ポート) オン=リンクアップ、各ポート・スピードLED
外形寸法	幅 : 62mm 奥行 : 135mm 高さ : 130mm
DIPスイッチ	ラピッド・リング設定
リセット・ボタン	リポートまたは工場出荷時に戻す
ドライ接点リレー	DC24V/1Aまで
デジタル入力接点	レベル0 (低) : 0V~6V レベル1 (高) : 10V~24V
入力電源	DC12V~48V、冗長電源対応、逆極性入力保護、過電流入力保護回路搭載
動作環境	動作温度 : -40°C~+75°C 保管温度 : -40°C~+85°C 動作湿度 : 5%~95% (結露無きこと) 動作高度 : 0~3,000m
重量	1kg
コンプライアンス	FCCクラスA, CEマーク, UL Listed 安全規格 IEC61850-3, IEEE1613, UL C1/D2, NEMA TS-2
保証	5年間

## 製品情報

### SISGM1040-284-LRT

(8) 10/100/1000Base-T [100 m] (RJ-45)  
+ (4) 100/1000Base-X SFP オープンスロット  
産業用管理型ギガビットEthernetスイッチ

### オプション・アクセサリ(別売)

### SFP モジュール

### EDCA-DIO-01

ドア開放警報用ドライ接点アラーム

### 産業用電源 (別売)

### 25165

DC12V 24W (AC90-264V入力, -30°C~70°C)

### 25130

DC48~55V 40W 産業用電源(AC100-240V  
入力, -20°C~70°C)

### SPS-UA12DHT

入力AC100~240V, DC12V, 18W出力  
(0°C~70°C)

### PS-DC-DUAL-5624T

入力AC100~240V, デュアル出力電源  
DC56V/315W + 24V/30W (-20°C~50/70°C)

### 取付金具 (別売)

### WMBH-01

壁取付金具

## 管理機能(続き)

- ・ ループ保護
- ・ QoS、8ハードウェア・キュー、優先制御とWRRキューとDSCPとCoSベースの割当可能
- ・ 帯域制御：エグレス/イングレスシェイピング・コントロール
- ・ IPv4/v6 デュアル・スタックおよびスタティック・ルーティング
- ・ DHCPサーバ/リレー/スヌーピングおよびOption82
- ・ ポートベースACL
- ・ SNMPトラップによるシステム・アラーム  
Web、SNMP v1,v2c,v3、SSH、CLI管理
- ・ DMS (デバイス管理システム)
  - > グラフィカル監視・トポロジビュー、フロアMAP表示
  - > スイッチを探す
  - > トラフィック監視
  - > トラブルシューティング
  - > ネットワーク診断、性能評価、リンク管理

# SISPM1040-384-LRT-C

LANTRONIX

## 管理機能付産業用ギガビットPoE+ スイッチ

(8) 10/100/1000Base-T PoE+ ポート (RJ-45) および  
(4) 100/1000Base-X SFPスロット



SISPM1040-384-LRT-Cは、温度が過酷な環境でのデバイスの接続および電源供給に適した管理機能付のPoE+スイッチです。スイッチは、8つのPoEポートでポート毎に最大30ワットを同時に供給できます。このスイッチは同じネットワーク上に複数のスイッチがある場合、すべてのデバイスの管理に必要な高度なツールを提供できる組込デバイス管理システム (DMS) ソフトウェアを含んでいます。ユニークなDMSは、全体的なコストを抑え、ダウンタイムを短縮し、PoE+ ネットワーク全体の管理を容易にするセキュリティ・インテグレーションを提供します。トランジション・ネットワークス社のハードネット産業用スイッチは、工場のフロアや屋外エンクロージャまたはその他の厳しい環境でも確実に動作することが保証されています。

### 製品情報

**SISPM1040-384-LRT-C**  
(8) 10/100/1000Base-T PoE+ (RJ-45)  
(4) 100/1000Base-X SFPオープン

オプション・アクセサリ(別売)

**SFP モジュール**

産業用電源

**25104**

AC 88~264V入力、DC48V 240W出力  
(動作温度:-25℃ ~ +75℃)

### 特長と管理機能

- ・ ストア・アンド・フォワード・アーキテクチャ : スイッチング・ファブリック24Gbps
- ・ 最大9Kバイトのジャンボ・フレームをサポート
- ・ 冗長リング・プロテクション搭載
  - > 産業用標準G.8032 Ethernetリング対応 (ERPS)
  - > G.8031 Ethernet リニア(EPS)サポート
  - > ラピッドリング復旧時間20ミリ秒以下
- ・ 動作温度検出およびアラーム
- ・ SSL/SSH v1/v2 サポート
- ・ HWウォッチドッグ・サポートにより、CPUハンガアップも操作可能
- ・ IEEE1588v2 PTP
- ・ ポート・ミラーリング
- ・ PoEの有用な機能を搭載
  - > ポート設定
  - > APR (自動パワーリセット) 対応
  - > DHCP対応
  - > PoEスケジューリング
  - > 802.3at/af 準拠
  - > 最大240W パワーバジェット
  - > 8ポート同時30W供給可能
- ・ LACP 最大6グループおよび各グループ最大4ポート設定可能
- ・ 最大4096VLANグループ、ポートベース802.1Q、Q-in-Q、MACベースVLAN、管理VLAN、プライベートVLAN、Voice VLAN、GVRP

### 仕様

標準	IEEE 802.3, IEEE 802.3u, IEEE 802.3z, IEEE 802.3ab, IEEE 802.3x, IEEE 802.3ad, IEEE 802.1Q, IEEE 802.1p, IEEE 802.1w, IEEE 802.1s, IEEE 802.1x, IEEE 802.1AB, IEEE 802.3af, IEEE802.3at, IEEE802.3ah, IEEE 802.3ag, IEEE1588 v2, ITU-T Y.1731, ITU-T G.8031, ITU-T G.8032
MACアドレス	8K/バイト
バックプレーン	24Gbps
ステータスLED	SYS (システム) オン=管理機能起動中 P1 (電源入力1) オン=プライマリ電源アクティブ P2 (電源入力2) オン=セカンダリ電源アクティブ Alarm (障害) オン=電源入力またはポートリンク障害 RM (リングマスタ) オン=冗長リング構成検出 RC (カップリング) オン=冗長カップリング LNK/ACT (全ポート) オン=リンクアップ、各ポート・スピードLED
外形寸法	幅 : 62 mm 奥行 : 135 mm 高さ : 130 mm
DIPスイッチ	ラピッド・リング設定
リセット・ボタン	リブートまたは工場出荷時に戻す
ドライ接点リレー	DC24V/1Aまで
デジタル入力接点	レベル0 (低) : 0V~6V レベル1 (高) : 10V~24V
入力電源	DC48V ~ 57V、冗長電源対応、逆極性入力保護、過電流入力保護回路搭載
動作環境	動作温度 : -40℃ ~ +75℃ 保管温度 : -40℃ ~ +85℃ 動作湿度 : 5% ~ 95% (結露無きこと) 動作高度 : 0 ~ 3,000m
重量	0.9 kg
コンプライアンス	IEC 60068-2-6 (振動)、IEC 60068-2-27 (連続衝撃)、IEC 60068-2-32 (自由落下) 電磁波 : CEマーク、FCC/パート15クラスA、EN61000-4-2、EN61000-4-3、EN61000-4-4、EN61000-4-5、EN61000-4-6、EN61000-4-8 安全規格 IEC60950-1、UL クラス 1 ディビジョン2
保証	5年間

### 管理機能(続き)

- ・ ループ保護
- ・ QoS、8 ハードウェア・キュー、優先制御とWRRキューとDSCPとCoSベースの割当可能
- ・ 帯域制御 : エGRESS/INGRESSシェイピング・コントロール
- ・ IPv4/v6 デュアル・スタックおよびスタティック・ルーティング
- ・ DHCPクライアント/サーバ/リレーおよびOption82
- ・ ポートベースACL
- ・ シスログ (Syslog) /SNMPトラップによるシステム・アラーム
- ・ Web、SNMP v1,v2c, v3、Telnet、CLI管理
- ・ DMS (デバイス管理システム)
  - > グラフィカル監視・トポロジービュー、フロアMAP表示
  - > スイッチを探す
  - > トラフィック監視
  - > トラブルシューティング
  - > ネットワーク診断、性能評価、リンク管理

# SISTP1040-551-LRT

LANTRONIX

非管理型 4ポート 360W PoE++ スイッチ 拡張動作温度対応 -40℃～75℃

- (4) 10/100/1000Base-T RJ-45 PoE++ [IEEE802.3bt: 90W/ポート]
- (1) 10/100/1000Base-T RJ-45,
- (1) 100/1000Base-X SFP オープン・スロット

この製品は、IEEE 802.3bt、IEEE 802.3at、IEEE 802.3afに準拠した非管理型ギガビット・イーサネット堅牢型産業用グレードのPoE++スイッチです。スイッチは4つの10/100/1000Base-T (RJ-45) PoE++ポートと1つの100/1000のデュアル速度 SFP スロットが付いていて、さらに通常の10/100/1000Base-T RJ-45ポートを備えています。4つのPoE++ポートで同時に最大90ワットを供給でき、DIPスイッチで有効にするとPower over HDBaseT (PoH) モード (95ワット) にも対応します。そのため、SISTP1040-551-LRTは、HDBase-Tに対応したPoE照明や高出力IPカメラ、デジタルサイネージ機器に電力を供給するためにも使用することができます。また、冗長入力電源接続により、-40℃から+75℃の温度範囲で安全かつ信頼性の高い動作を保証します。デフォルトのDIPスイッチの状態では、通常のIEEE802.3bt/at/afそれぞれの規格に対応した無線APやIPカメラなどに対応しております。



## 特長と主な機能

- ・ L2 ワイヤー・スピード・スイッチングエンジン
- ・ 自動MDI/MDI-X
- ・ 電源アラーム
- ・ ブロードキャスト・ストーム制御
- ・ 12Gbpsのスイッチング・ファブリック
- ・ ジャンボフレーム対応 9Kバイト
- ・ PSEリンク・パススルー
- ・ ファンレス設計
- ・ 二重化電源対応
- ・ DINレールおよび壁取付金具対応

## 仕様

標準	IEEE 802.3, IEEE 802.3u, IEEE 802.3z, IEEE 802.3x, IEEE 802.1p, IEEE 802.3af, IEEE 802.3at, IEEE 802.3bt
MACアドレス	2K/バイト
バックプレーン	12Gbps
ステータスLED	P1 (電源入力1) オン=プライマリ電源アクティブ P2 (電源入力2) オン=セカンダリ電源アクティブ Alarm (障害) 赤色オン=電源入力障害(非冗長時警告) LNK/ACT (全ポート) 緑オン=リンクアップ、トラフィック無、 緑点滅時=トラフィック検知、 TP/SFP速度 黄色オン=1000、消灯時=10/100またはリンクダウン、 PoE 緑オン=bt供給時、黄オン=at/af供給時、赤オン=PD障害時
外形寸法	幅 : 62 mm 奥行 : 105 mm 高さ : 130 mm
DIPスイッチ	SW1 : 電源アラーム 有効/無効 SW2 : ブロードキャスト・ストーム制限有効/無効 SW3 : ジャンボフレーム有効/無効 SW4 : PoEモード オン時PoH、オフ時802.3btモード SW5 : PSE LPT 有効/無効
入力電源	DC48V～57V、冗長電源対応、逆極性入力保護、 bt利用時 DC54V～57V入力必須
動作環境	動作温度 : -40℃～+75℃ 保管温度 : -40℃～+85℃ 動作湿度 : 5%～95% (結露無きこと)
重量	0.95 kg
MTBF	25年以上
コンプライアンス	IEC 60068-2-6 (振動)、IEC 60068-2-27 (連続衝撃)、 IEC 60068-2-32 (自由落下) 電磁波 : CEマーク、FCC/パート15 サブパート B クラスA、 EN61000-6-2/4, EN-50121-4 放射 : EN 55032: 2015+A11: 2020 (クラスA) イミュニティ : EN 55024: 2010+A1: 2015、 EN 55035: 2017+A11: 2020 (IEC 61000-4-2: 2008、 IEC 61000-4-3: 2020, IEC 61000-4-4: 2012、 IEC 61000-4-5: 2014+A1: 2017, IEC 61000-4-6: 2013+COR1: 2015、 IEC 61000-4-8: 2009, IEC 61000-4-11: 2020)、 UL 62368-1, 2nd Edition, 2014-12-01、 CAN/CSA C22.2 No. 62368-1-14, 2nd Edition, 2014-12 (Audio/video)
保証	5年間

## 製品情報

### SISTP1040-551-LRT

- (4) 10/100/1000Base-T PoE++ (RJ-45) 360W
- (1) 100/1000Base-X SFPオープン
- (1) 10/100/1000Base-T (RJ-45)

オプション・アクセサリ(別売)

### SFP モジュール

#### 産業用電源

#### 25160

入力AC90～264V, DINレール金具付  
出力DC48～55V, 10A 480W (-25℃～70℃)

#### PS-DC-DUAL-5624T

入力AC100～240V, デュアル出力電源  
DC56V/315W + 24V/30W (-20℃～50℃)

# SISPM1040-3166-L

LANTRONIX

19インチ・ラックマウント&クラス1Div2対応/動作温度拡張 (-40℃~+60℃) L2管理搭載

(16) 10/100/1000Base-T 【DC52V入力時のみPoE+】 (RJ-45) , (4)100/1000BASE-X SFP および  
(2) 1G/10G SFP+スロット



このスイッチは、次世代の19インチ・ラックマウント対応の16ポート・ギガビット・スイッチで、スイッチング容量が80Gbpsあり、16ポートのRJ-45は10/100/1000Base-T自動認識でリンクでき、各4ポートと2ポートのデュアル速度SFP/SFP+スロットがあり、電源オプションとして、AC (100~250V) 入力以外に、DC52~57V入力の電源ターミナル・ブロックを2つ備えており、DC52~57Vを入力することで、16ポートのRJ-45がPoE+ポートとして使用することができます。最大PoEバジェットは250W迄。

## 機能と特徴

- 動作温度はSFP使用レートで異なる：  
100/1Gbps SFP使用時=-40℃~75℃  
10Gbps SFP+使用時=-40℃~60℃
- IPv4/IPv6 デュアル・プロトコル対応
- 最大9Kバイトのジャンボフレーム
- RADIUS、TACACS+ 認証
- DHCPリレー、DHCPサーバ、DHCPスヌーピング
- L2/L3/L4 ACL MACサポート、IP ACL標準、拡張ACL
- LLDP
- IEEE802.3az 省電力型イーサネット
- IPソースガード、ポート・セキュリティ
- ITU-T G.8031 イーサネットリニアプロテクション
- ITU-T G.8031 イーサネットリングプロテクション・スイッチング
- パワーミラーリング
- シスログ
- スタティック・ルーティング 130レート

## PoE機能

- IEEE802.3at パワー・オーバ・イーサネット+ IEEE802.3af パワー・オーバ・イーサネット
- IEEE802.1AB LLDP-MED設定
- PoEスケジューリング
- PoE自動パワーリセット (APR)
- ポート毎DHCP対応
- PoEパワー入力遅延設定

## 仕様

標準	IEEE 802.3 IEEE 802.3u IEEE 802.3z IEEE 802.3ae IEEE 802.3x IEEE 802.3ad IEEE 802.1D IEEE 802.1w IEEE 802.1s IEEE 802.1Q IEEE 802.1p	IEEE 802.1ad IEEE 802.1AB IEEE 802.3af IEEE 802.3at IEEE 802.3az IEEE 802.3ah IEEE 802.3ag
プロトコル/転送方式	CSMA/CD、ストアアンドフォワード転送方式	
コネクタ	(1) RJ-45 コンソール・ポート (16) 10/100/1000Base-T (RJ-45) ポート (4) 100/1000SFPオープン・スロット (2) 1000M/10G SFP+オープン・スロット	
MACアドレス	32Kバイト・テーブル	
スイッチング容量	80Gbps	
外形寸法	幅：442 mm 奥行：300 mm 高さ：44 mm	
電源入力	AC100~250V入力内蔵電源使用時PoE使用不能、 DC52~57V入力時24ポートPoE/PoE+使用可能	
PoEバジェット	最大PoEバジェット 250W 同時16ポートPoE使用時：最大15.4W/ポート 同時8ポートPoE+使用時：最大30W/ポート 但しAC電源使用時でないこと	
動作環境	動作温度：-40℃~+75℃ (100M/1G SFP利用時のみ) 動作温度：-40℃~+60℃ (10G SFP+ 利用時のみ) 動作湿度：10% ~ 90% (結露無きこと) 動作高度：0 ~ 3,000m	
IPコード	IP30	
消費電力	最大36W (PoE除く)	
重量	5kg	
コンプライアンス	FCCクラスA、CEマーク、NEMA TS-2 -JP AC電源ケーブル：PSE-JETマーク	
準拠	IEC61850-3、IEEE1613、UL、クラス1Div.2	
保証期間	5年間	

## 製品情報

### SISPM1040-3248-L

(16) 10/100/1000Base-T (RJ-45) [100m]  
{DC52~57V入力時} PoE+ 給電可能  
+ (4) 100/1000Base-X SFPオープン  
+ (2) 1G/10GBase-X SFP+ オープン

オプション・アクセサリ(別売)

動作温度拡張型SFP トランシーバ (別記)

産業用電源オプション(別売)

### 25104

入力：AC85~264 VまたはDC124-370V  
出力：DC48~55V, 5A, 最大240W

### 25160

入力：AC90~264 VまたはDC127-370V  
出力：DC48~55V, 10A, 最大480W



25160

## ソフトウェア機能

- Web管理, SNMP V1/2c/3  
Telnet, CLI
- ポート・トランク：  
IEEE 802.3ad サポート  
LACPプロトコル
- IGMP：IGMPスヌーピング  
IGMPv1/v2/v3,  
IGMPプロキシ/クエリア
- ポート・ベース、802.1Q  
タグVLAN、MACベース、  
管理VLAN、Voice/Private  
VLAN対応 (最大4Kエントリ)
- QoS：8ハードウェアキュー  
StrictおよびWRR
- IEEE802.1d スパニング・  
ツリー、IEEE802.1w MTP、  
IEEE802.1s STPサポート
- ファームウェア更新、  
コンフィグのバックアップ  
とリストア、TFTP/HTTP
- デバイス管理システム搭載  
(DMS) PDデバイス可視化  
-トポロジー・ビュー  
-Map/フロア・ビュー  
-トラフィック表示  
-ケーブル診断

# SISPM1040-3248-L

LANTRONIX

19インチ・ラックマウント&クラス1Div2対応/動作温度拡張 (-40℃~+60℃) L2管理

(24) 10/100/1000Base-T 【DC52V入力時のみPoE+】 (RJ-45) , (4)100/1000BASE-X SFP および  
(4) 1G/10G SFP+スロット



このスイッチは、次世代の19インチ・ラックマウント対応の24ポート・ギガビット・スイッチで、スイッチング容量が136Gbpsあり、24ポートのRJ-45は10/100/1000Base-T自動認識でリンクでき、各4ポートずつのSFPとSFP+スロットがあるので、合計32ポートを同時に利用可能です。電源オプションとして、AC (100~250V) 入力以外に、DC52~57V入力の電源ターミナル・ブロックを2つ備えており、24ポートのRJ-45をPoE+ポートとして使用するには、DC電源が別途必要になります。最大PoEバジェットは370W迄。

## 機能と特徴

- 動作温度はSFP使用レートで異なる：  
100/1Gbps SFP使用時=-40℃~75℃  
10Gbps SFP+使用時=-40℃~60℃
- IPv4/IPv6 デュアル・プロトコル対応
- 最大9Kバイトのジャンボフレーム
- RADIUS、TACACS+ 認証
- DHCPリレー、DHCPサーバ、DHCPスヌーピング
- L2/L3/L4 ACL MACサポート、IP ACL標準、拡張ACL
- LLDP
- IEEE802.3az 省電力型イーサネット
- IPソースガード、ポート・セキュリティ
- ITU-T G.8031 イーサネットリニアプロテクション
- ITU-T G.8031 イーサネットリングプロテクション・スイッチング
- パワーミラーリング
- シスログ
- スタティック・ルーティング 130レート

## PoE機能

- IEEE802.3at パワー・オーバ・イーサネット+  
IEEE802.3af パワー・オーバ・イーサネット
- IEEE802.1AB LLDP-MED設定
- PoEスケジューリング
- PoE自動パワーリセット (APR)
- ポート毎DHCP対応
- PoEパワー入力遅延設定

## 仕様

標準	IEEE 802.3 IEEE 802.3u IEEE 802.3z IEEE 802.3ae IEEE 802.3x IEEE 802.3ad IEEE 802.1D IEEE 802.1w IEEE 802.1s IEEE 802.1Q IEEE 802.1p	IEEE 802.1ad IEEE 802.1AB IEEE 802.3af IEEE 802.3at IEEE 802.3az IEEE 802.3ah IEEE 802.3ag
プロトコル/転送方式	CSMA/CD、ストアアンドフォワード転送方式	
コネクタ	(1) RJ-45 コンソール・ポート (24) 10/100/1000Base-T (RJ-45) ポート (4) 100/1000SFPオープン・スロット (4) 1000M/10G SFP+オープン・スロット	
MACアドレス	32Kバイト・テーブル	
スイッチング容量	136Gbps	
外形寸法	幅：442 mm 奥行：300 mm 高さ：44 mm	
電源入力	AC100~250V入力内蔵電源使用時PoE使用不能、 DC52~57V入力時24ポートPoE/PoE+使用可能	
PoEバジェット	最大PoEバジェット 370W 同時24ポートPoE使用時：最大15.4W/ポート 同時12ポートPoE+使用時：最大30W/ポート 但しAC電源使用時でないこと	
動作環境	動作温度：-40℃~+75℃ (100M/1GSFP利用時のみ) 動作温度：-40℃~+60℃ (10G SFP+利用時のみ) 動作湿度：10% ~ 90% (結露無きこと) 動作高度：0 ~ 3,000m	
IPコード	IP30	
消費電力	最大36W (PoE除く)	
重量	5kg	
コンプライアンス	FCCクラスA、CEマーク、NEMA TS-2 -JP AC電源ケーブル：PSE-JETマーク	
準拠	IEC61850-3, IEEE1613, UL, クラス1Div.2	
保証期間	5年間	

## 製品情報

### SISPM1040-3248-L

(24) 10/100/1000Base-T (RJ-45) [100m]  
{DC52~57V入力時} PoE+ 給電可能  
+ (4) 100/1000Base-X SFPオープン  
+ (4) 1G/10GBase-X SFP+ オープン

オプション・アクセサリ(別売)

動作温度拡張型SFP トランシーバ (別記)

産業用電源オプション(別売)

### 25104

入力: AC85~264 VまたはDC124-370V  
出力: DC48~55V, 5A, 最大240W

### 25160

入力: AC90~264 VまたはDC127-370V  
出力: DC48~55V, 10A, 最大480W



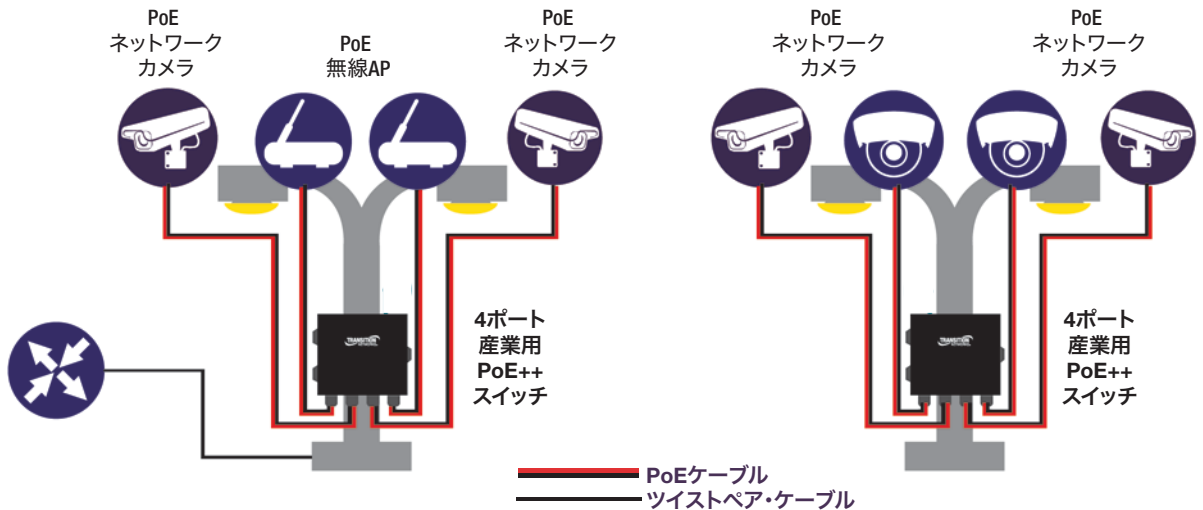
25160

## ソフトウェア機能

- Web管理, SNMP V1/2c/3  
Telnet, CLI
- ポート・トランク:  
IEEE 802.3ad サポート  
LACPプロトコル
- IGMP : IGMPスヌーピング  
IGMPv1/v2/v3,  
IGMPプロキシ/クエリア
- ポート・ベース、802.1Q  
タグVLAN、MACベース、  
管理VLAN、Voice/Private  
VLAN対応 (最大4Kエントリ)
- QoS : 8ハードウェアキュー  
StrictおよびWRR
- IEEE802.1d スパニング・  
ツリー、IEEE802.1w MTP,  
IEEE802.1s STPサポート
- ファームウェア更新、  
コンフィグのバックアップ  
とリストア、TFTP/HTTP
- デバイス管理システム搭載  
(DMS) PDデバイス可視化  
-トポロジー・ビュー  
-Map/フロア・ビュー  
-トラフィック表示  
-ケーブル診断



# 密閉型IP66ギガビット・マネージド・イーサネットPoE++スイッチ



## アプリケーション

・ AC電源またはDC電源の環境では、スイッチをPSEとして使用して、高電力PTZカメラ、デジタル・サイネージまたはPoE照明などの最大4ポートPoE対応機器に最大60ワットのPoE++電力を供給できます。1つのデバイスに対して最大90ワットの電力を供給でき、供給可能電力は合計240ワットです。

・ ACまたはDC電源が利用できない場合は、スイッチをPoE給電のPD / PSEとして使用して、複数のPoE給電機器に最大80ワットの電力を供給し、ヒーターや照明などの他のアクセサリに補助電力を供給できます。（ハイブリッド・複合光ファイバ・銅ケーブルを利用して給電することもできます）

### 対応機能

### 利点

PDのAUXポート	補助電源としての追加電源を提供し、新しい電源コンセントの要件を削減します。（DC12/24V電源）
統合された管理ソフトウェア	ネットワーク内の接続されたデバイスを簡単に設定、監視、制御する方法を提供し、設置およびメンテナンスのコストを削減します。
モバイルAPP	スマートフォンやタブレットからスイッチに接続し、設定し、診断するためのBLEとNFCによるモバイルインターフェイスを提供。（オプション）
IEEE802.3af/at/bt(draft2)準拠	全4ポート同時最大60ワット/ポートの電力、または1ポートあたり最大90ワット（合計240ワットを超えない）にすることができます。
6,000Vサージ保護	スイッチや接続されたデバイスを雷などの電流から保護します。
PSEまたはPD設定	PoEを他のデバイスに提供したり、外部電源が利用できないPoEを接続して提供するために使用できます。
NEMA/IP66 防水エンクロージャ	雨、埃、昆虫などの侵入を阻止し過酷な屋外環境からスイッチを保護します。支柱、壁、建物に取り付けることができます。



IEEE 802.3bt PoE++ 規格標準 各LANポート最大 90W 供給可能

# 密閉型NEMA 4XギガビットPoE++

●NEMA 4X  
●IP66防水



AUTO NEG  
オート  
ゴシエーション  
ネ 802.3u) 機能



AUTO CROSS  
AutoCrossTM  
(オートクロス) 機能



15.4W MAX  
PoE



34.2W MAX  
PoE+



90W MAX  
PoE++



DMS  
デバイス・マネジメント  
システム搭載

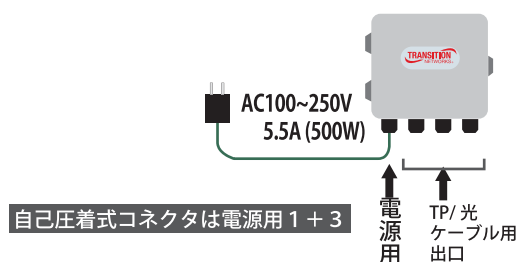


PING-CHK  
APR



## 型番：SESPM1040-541-LT-AC

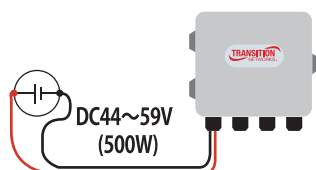
PoEバジェット  
最大240W迄



標準ポート (RJ-45) 1 ~ 4 番ポート	⇒ 4ポート POE++ 10/100/1000Base-T
5 番目のポート	⇒ 1ポート 10/100/1000Base-T (RJ-45) または 1ポート 100/1000Base-X SFP
6 番目のポート	⇒ 1ポート 10/100/1000Base-T (RJ-45) または 1ポート 100/1000Base-X SFP <b>オプション</b>
7 番目のポート	⇒ 1ポート デジタル入出力オプション (端子台) <b>オプション</b> ・ボックス開放アラーム・防犯対策等

## 型番：SESPM1040-541-LT-DC

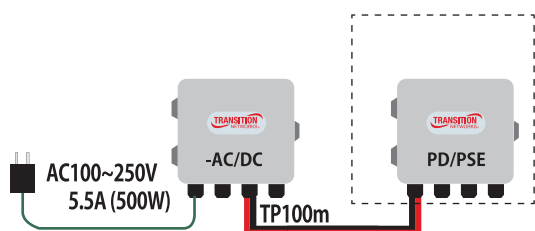
PoEバジェット  
最大240W迄



標準ポート (RJ-45) 1 ~ 4 番ポート	⇒ 4ポート POE++ 10/100/1000Base-T
5 番目のポート	⇒ 1ポート 10/100/1000Base-T (RJ-45) または 1ポート 100/1000Base-X SFP
6 番目のポート	⇒ 1ポート 10/100/1000Base-T (RJ-45) または 1ポート 100/1000Base-X SFP <b>オプション</b>
7 番目のポート	⇒ 1ポート デジタル入出力オプション (端子台) <b>オプション</b> ・ボックス開放アラーム・防犯対策等

## 型番：SESPM1040-541-LT-PD

PoEバジェット  
最大80W迄



標準ポート (RJ-45) 1 ~ 4 番ポート	⇒ 4ポート POE++ 10/100/1000Base-T
PD 受電ポート 5 番ポート	⇒ 1ポート PD 10/100/1000Base-T (RJ-45)
PD 電源基板上	⇒ DC12V (AUX) 出力ポート x 1 (端子台)
6 番目のポート	⇒ 1ポート 10/100/1000Base-T (RJ-45) または 1ポート 100/1000Base-X SFP <b>オプション</b>
7 番目のポート	⇒ 1ポート デジタル入出力オプション (端子台) <b>オプション</b> ・ボックス開放アラーム・防犯対策等

- ビルトイン 6,000V サージプロテクタ 電源ポート上に耐雷または突入電流対策
- ビルトイン・ヒューズプロテクタ スイッチとコネクタ間で接続されたPD機器からの過渡/短絡防止
- ヒートシンク内蔵 内部にあるすべての部品には耐熱最適化コンポーネントにより放熱
- ロック機構 により、ボックスは許可されていない人間による分解を阻止できます。
- 内蔵センサ によりボックスの開放を検知し、警告でます。
- NFC 機能 は複数のスイッチに対するセットアップで簡単なインストール手順を繰り返し提供可能
- BLE機能 アラームおよび機器設定変更のためのリモートアクセス
- 管理ソフトウェア「Switch Manager App」 監視と設定変更および制御に利用できます。
- モジュール化されたオプションにより、基本の4ポート+1ポートコンボに追加することができます。

モデル別	入力電源仕様
-AC	AC90~264V (50/60Hz)
-DC	DC48~59V
-PD	PoE++ (90W) 必要

標準ポート 1 ~ 5 番です。追加ポート構成につきましては、10 ページにある -AC-JP モデルの内部基板を表現したイメージ図を参考に、各モデルで必要なポート数を追加して下さい。電源を除き最大3つの出口となる自己圧着式コネクタからは、TP/光ケーブルを複数本出す事が可能です。

非接触通信にて、モバイル機器で簡単コンフィグ



- 重量：約2kg
- 外形寸法：幅 255 mm×奥行110mm×高さ 215.4 mm

複数の同製品の設定を簡単に同期させるためのNFCインターフェース・アプリケーションは、Androidバージョンがリリース予定。また、今後iOSにも対応見込。  
BLE (Bluetoothの低消費電力通信モード) インターフェース経由にて、同じくAndroidバージョンのアプリによって各スイッチのコマンドライン・インターフェースにアクセスすることができます。BLEでは、標準で強力な暗号化認証 (AES) 128/256, SHA-1, SHA-2 (SHA-224/SHA-256) および ECCに対応しており、セキュアな通信が可能です。この仕様は3モデル共に共通です。

標準	IEEE 802.3, IEEE 802.3af/at/bt, IEEE 802.3ab, IEEE 802.3ad, IEEE802.1X, IEEE 802.1Q VLAN, IEEE802.11b/g/n
電源ポート	2線ターミナル・ブロック(≤12AWG) によるネジ締め方式
動作環境	外気温:-40℃~+50℃、庫内温度:-40℃~+70℃ 湿度:5%~95%(結露無きこと)、高度:0~3,000m
管理ポート	内部コンソール・ポート (RS-232/RJ-45)
無償保証期間	2年間

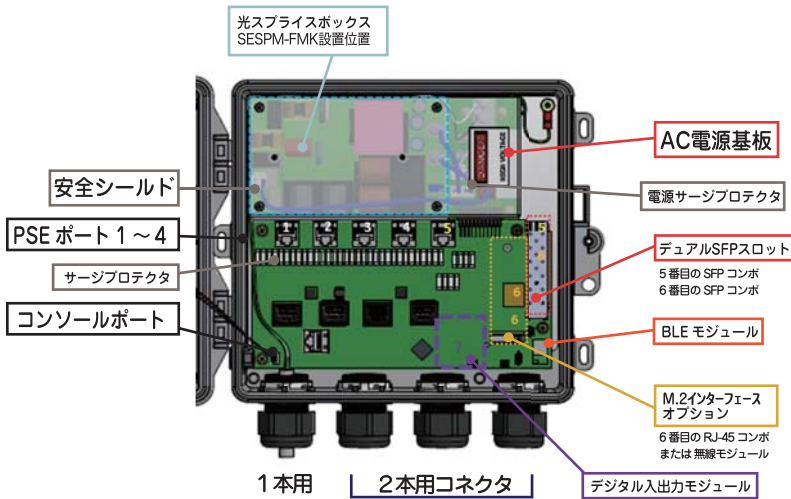
PoEバジェット  
最大240W迄

## NEMA4X



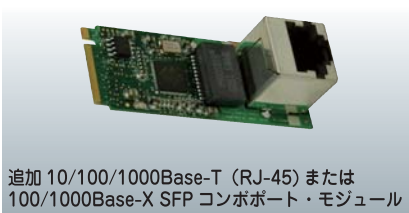
設計改訂後リリース準備中

### 型番：SESPM1040-541-LT-AC



#### ■ オプション1

### SESPM-2P-1G-CP



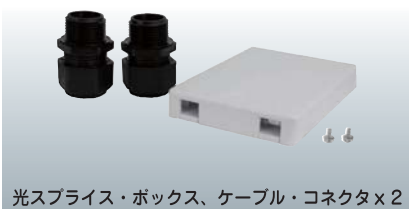
#### ◆ オプション2

### SESPM-2P-24V-CP



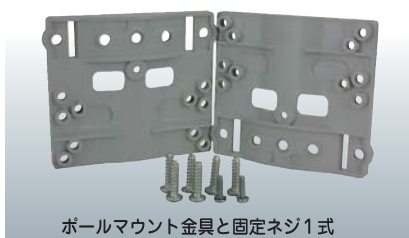
#### オプション4

### SESPM-FMK



#### マウンティング・オプション

### SESPM-PMB



全モデル搭載  
BLE モジュール



共通 L2 管理機能：  
コンソールポート × 1 (RJ-45)  
CLI および BLE アプリによる  
管理機能をリリース予定  
(IEEE 802.3ab/AX, 802.1X/Q)

# OCA-P181610

LANTRONIX

## 屋外用キャビネット・アセンブリ

430mm × 480mm × 266mm ポリカーボネイト製  
DINレール内蔵屋外用設置筐体

トランジションネットワーク社の屋外用キャビネット・アセンブリは、耐衝撃性に優れたポリカーボネイト製の筐体で、225度まで開力バースイングが可能なヒンジ式カバーを備えており、設置やメンテナンス時に簡単にドアを蝶番部分から取り外すことができます。ドアは2つのステンレス製ラッチで固定されており、ボルトで固定されています（ポップリベットやスライド式ラッチよりも安全性が高いです）。45.7cm×40.6cm×高さ25.4cmの筐体は、トランジションネットワーク社のすべての動作温度拡張スイッチに接続された光ファイバ・ケーブルの曲げ半径を保護するのに十分な深さがあります。

このキャビネット内部には、DINレール取付用金具を装着したスイッチ、メディアコンバータ、電源ユニット、その他の通信機器（別売）を簡単に取り付けることができる15インチの長さを持つDINレールが2本付属しています。筐体には、雷などのサージから守るために、各DINレールに4つのプッシュイン接続できるアース用ターミナル・ブロックを搭載しています。赤と黒のコードは、低電圧のDCプラスとマイナスの配線を筐体の中で終端するために用意されています。青と白の貫通型ターミナル・ブロックは、ACメインラインとニュートラル/ラインの接続用に用意されています。また、安全性を高め

るためにエンドキャップも付属しています。

筐体にはマグネット式のドア・コンタクト・スイッチが搭載されており、トランジションネットワーク社のオプションのドア・コンタクト・アラーム(EDCA-DIO-01)のデジタル入出力に配線することで、筐体のドアが開かれた際に警告を対応スイッチ（SISPM1040-シリーズのPoEスイッチで）発することができます。EDCA-DIO-01は、DINレールに簡単に取り付けられるほか、オプションの壁掛け用ブラケットを使ってキャビネットの側面に取り付けることもできます。また、必要に応じてフ光ファイバ・ケーブルを管理するための光ファイバ・スプライス管理トレイ（SESPM-4P-FMT）をオプションで用意しています。

## 主な特長

- 軽量で耐衝撃性に優れたポリカーボネイト製キャビネット
- アクセスを容易にするために、広いスイング角度または取り外し可能なヒンジボルト式ラッチ
- 筐体内部の結露を防ぐためのベント壁
- ポール・マウント（オプション）
- 筐体ドア・コンタクト・アラーム（オプション）
- 光ファイバ管理トレイ（オプション）
- 広い動作温度範囲
- 米国製

## 仕様

外形寸法	幅：429.5 mm 奥行：480 mm 高さ：266.2mm（筐体深さ方向の外形）
重量	6.87 kg
DINレール	(2) 35mm DIN (長さ381mm)
槍衝撃計器測定	256kg/インチ @ 22.78°C
偏向温度	132.22°C @ 264psi
弾性	23.9kgf/mm2
引張強度 温度範囲	-40 ~ 129.44°C
使用温度	-40° ~ +70°C (内部温度) 外気温: -40°C ~ +50°C
難燃グレード	UL 94 5VA
屋外での紫外線暴露	UL 1
認証	UL規格に準拠した部品を使用 Cabinet UL 50/cUL listed File E229365/E207562; NEMA 4X/IP66 Vent plug UL/cUL recognized File E330194; approved for use in IP65/67/68 applications Wire glands UL/cUL recognized File E51579; approved for NEMA 4, 4X, 6 and 6P applications Ground terminal blocks UL/cUL recognized File E 60425



内蔵しているスイッチと電源は別売

## オーダー情報

### OCA-P181610

屋外用キャビネット・アセンブリ（通気口付）、DINレール（2本）、アース端子台（2個）、低電圧DC正極・負極およびAC主電源ライン・ニュートラル/ライン端子台（各1個）、電源用コード用プッシング・グラウンド（1個）、TP用プッシング・グラウンド（10個）を装着

### オプション・アクセサリ（別売）

### OCA-PMK-26

屋外用キャビネット・アセンブリ、ポール取付ブラケット・キット（直径5~15センチのポール用）オプション

※詳細はお問い合わせください。

### 関連製品（別売）

### SISPM1040-384-LRT-C

マネージド産業用PoE+スイッチ  
(8) 10/100/1000Base-T PoE+ (RJ-45)  
(4) 100/1000Base-X SFPオーブン  
PoE許容バジェット240W

### SISPM1040-582-LRT

マネージド産業用PoE++スイッチ  
(8) 10/100/1000Base-T PoE+ (RJ-45)  
(2) 100/1000Base-X SFPオーブン  
PoE許容バジェット480W, 最大90W x 4P

### PS-DC-DUAL-5624T

345W デュアル産業用電源、  
DC24V(30Wまで) + DC56V(315Wまで)

### EDCA-DIO-01

ドア・コンタクト・アラーム  
DINレール取付標準

### WMB-EDCA

壁取付金具：  
ドア・コンタクト・アラーム専用

### SESPM-4P-FMKIT

光ファイバ管理トレイ  
2×スプライス・ボックス

5年間  
保証

5年間無償保証



トランジション・ネットワークス社 は ラントロニクス社になりました

ISO9001/14001認定工場で製造しており、RoHS指令及びWEEE指令の認証を取得しております

設立：1987年

所在地：米国ミネソタ州ミネアポリス市

## 1G 2芯 SFP MSA互換

型番	標準価格	最大接続長	コネクタ	光ファイバ	通信波長
TN-SFP-SX	30,000円	220m/550 m	L C (DLC)	M M	850nm
TN-SFP-LX1	33,000円	10 km	L C (DLC)	S M	1310nm
TN-SFP-LX1T	39,000円	10 km	L C (DLC)	S M	1310nm
TN-GLC-SX-MM-RGD	14,000円	550 m	L C (DLC)	M M	850nm
TN-GLC-SX-MM-2K-RGD	16,000円	2 km	L C (DLC)	M M	1300nm
TN-GLC-LX-SM-RGD	17,000円	10 km	L C (DLC)	S M	1310nm
TN-GLC-LHX-SM-RGD	51,000円	40 km	L C (DLC)	S M	1310nm

SFPトランシーバ・  
光モジュール

拡張動作温度 -40℃～+85℃

(一部の製品のみ掲載、そのほかは弊社HPを参照ください)

光モジュール カタログ(全ラインナップ)



※どちらも短縮URLで表示されます

光モジュール・光仕様書一覧



## 100BASE-X/OC-3 SFP Cisco社互換

TN-GLC-FE-100FX	15,000円	2 km	L C (DLC)	M M	1300nm
TN-GLC-GE-100FX	29,000円	2 km	L C (DLC)	M M	1300nm
TN-GLC-FE-100LX	39,000円	10 km	L C (DLC)	S M	1310nm
TN-GLC-FE-100FX-RGD	30,000円	2 km	L C (DLC)	M M	1300nm
TN-GLC-FE-100LX-RGD	41,000円	10 km	L C (DLC)	S M	1310nm
TN-GLC-FE-100EX-RGD	57,000円	40 km	L C (DLC)	S M	1310nm